

 Pekabex®



[www.pekabex.com](http://www.pekabex.com)

## SZTUKA PREFABRYKACJI

PROJEKTUJEMY, PRODUKUJEMY, BUDUJEMY

PROJEKTUJEMY,  
PRODUKUJEMY,  
BUDUJEMY

Z MYŚLĄ  
O LUDZIACH  
I DLA LUDZI





## BEATA ŻACZEK

---

Prezes Zarządu Pekabex SA

„Pekabex to godny zaufania partner biznesowy, który gwarantuje rzetelność współpracy opartą o mocny bilans Spółki i własne finansowanie inwestycji. Dbamy o płynność finansową, bo to fundament, który pozwala inżynierom płynnie realizować budowy.”

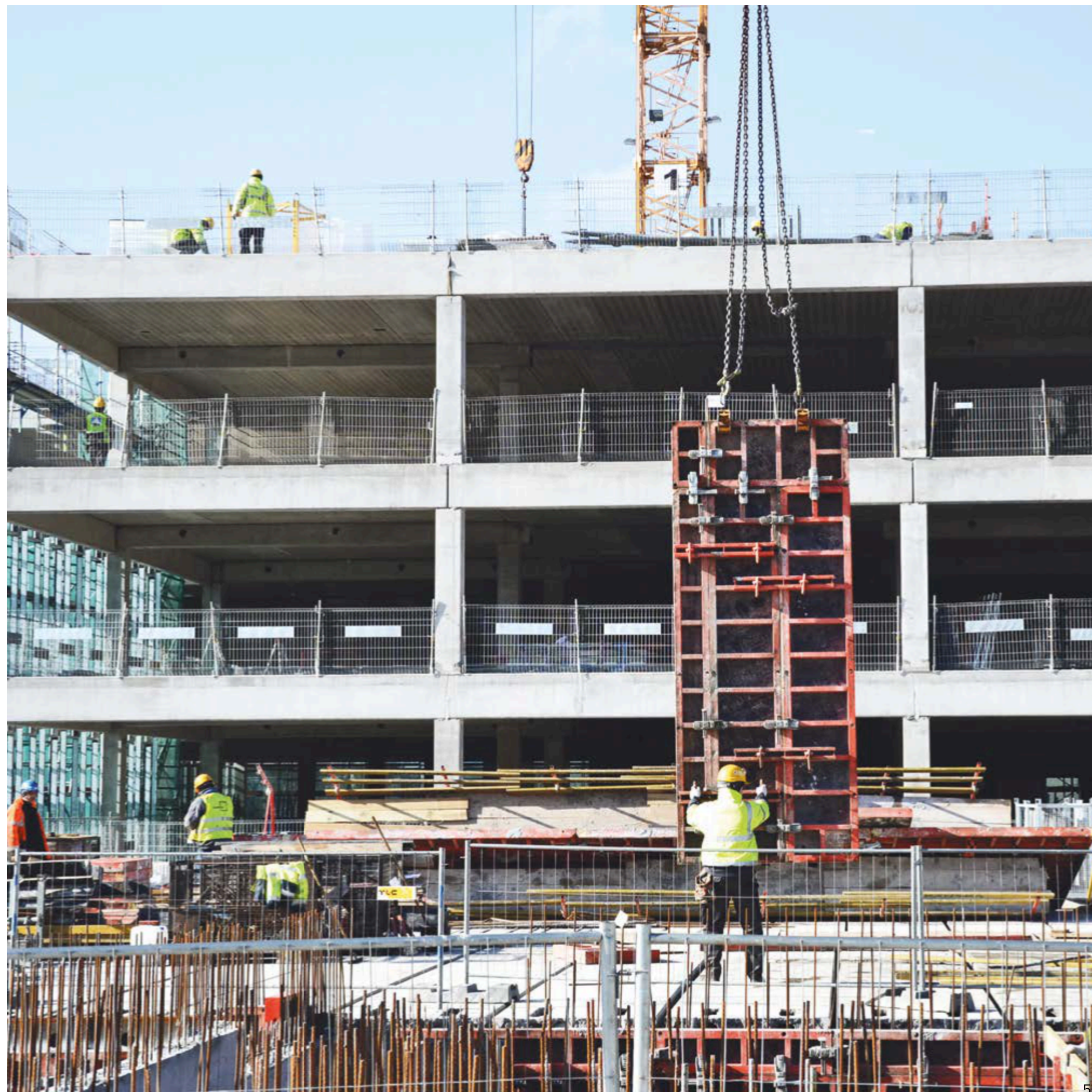
## CECHUJE NAS DOŚWIADCZENIE, WIEDZA I SOLIDNOŚĆ

Jesteśmy największym i jednym z najbardziej doświadczonych producentów prefabrykatów żelbetowych i sprężonych w Polsce od 1972 r.

Naszą ambicją jest zaspokajanie potrzeb inwestorów. Realizacja coraz to śmielszych wyzwań budowlanych, które często są nowatorskimi przedsięwzięciami projektowymi, kształtującymi krajobraz architektoniczny, jest dla nas jednocześnie inżynierską przygodą.

Zakres naszych działań obejmuje budowę wielkopowierzchniowe: obiekty halowe, biurowce i parkingi, obiekty infrastrukturalne, mieszkaniowe, energetyczne, stadiony i inne, na terenie całego kraju oraz za granicą.

Od lipca 2015 r. jesteśmy obecni na warszawskiej Giełdzie Papierów Wartościowych.



# W PREFABRYKACJI NIE MAMY SOBIE RÓWNYCH

Elementy prefabrykowane rozpoczęły nową erę w branży budowlanej.



## KRÓTKI CZAS BUDOWY

Ich stosowanie pozwala zaoszczędzić czas, a trwałość materiału, jego odporność na trudne warunki atmosferyczne i gruntowe oraz wysoka ognioodporność, to gwarancja jakości wznoszonych konstrukcji.

Montaż konstrukcji z gotowych elementów eliminuje przerwy technologiczne i oznacza niższe koszty pracy.

## DUŻE ROZPIĘTOŚCI

Uzyskiwanie dużych rozpiętości elementów konstrukcyjnych bez konieczności podpierania konstrukcji.

## BRAK SEZONOWOŚCI

Realizacja projektów przez wyspecjalizowane ekipy montażowe także przy ujemnych temperaturach.

## MONTAŻ Z KÓŁ

Czyli bezpośrednio ze środka transportowego, doskonale sprawdza się przy braku miejsca na placu budowy np. przy gęstej zabudowie miejskiej.

## NIŻSZE KOSZTY

Stosowanie powtarzalnych elementów budowlanych pozwala zmniejszyć koszty inwestycji poprzez obniżenie wydatków związanych z produkcją.

## WYSOKA JAKOŚĆ

Jakość elementów jest kontrolowana na każdym etapie produkcji pod dachem fabryki, czego nie da się zapewnić na placu tradycyjnej budowy.



## SZYBKIE TEMPO BUDOWY

---



### ADAM KONIECZNY

Dyrektor Sprzedaży  
Dział Generalnego Wykonawstwa

„Wiele czasu poświęcamy na rozmowy z Inwestorami, aby lepiej rozumieć ich potrzeby. Najczęstszymi priorytetami są krótszy czas budowy, trwałość i ognioodporność konstrukcji. Jesteśmy w stanie je wszystkie zagwarantować dzięki zastosowaniu konstrukcji z prefabrykatów betonowych.”

### LIPIEC

Rozpoczynamy montaż hali logistycznej o powierzchni ok. 30 000 m<sup>2</sup> od montażu słupów na gotowych fundamentach.

---



### SIERPIEŃ

Standardowa siatka słupów 12x25 m. Prace związane z obudową i dachem można rozpocząć już po 4 tygodniach montażu elementów prefabrykowanych na budowie.

---



### WRZESIEŃ

Gotowa konstrukcja hali zmontowana w czasie 10-12 tygodni, niezależnie od pory roku.

---





TOMASZ  
SEREMET

Prezes Zarządu Pekabex BET S.A.

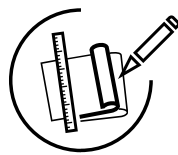
„Jako lider branży jesteśmy w stanie zapewnić realizację nawet bardzo dużych i skomplikowanych projektów. Jednocześnie chętnie podejmujemy współpracę w systemie „zaprojektuj i wybuduj” z klientami z sektora prywatnego, którym wskazujemy ekonomiczne rozwiązania techniczne i zapewniamy obsługę formalno – prawną na każdym etapie inwestycji. Każdy nasz projekt traktujemy indywidualnie, jakbyśmy budowali dla siebie”

## KOMPLEKSOWE WSPARCIE PODCZAS CAŁEGO PROCESU INWESTYCJI

Dzięki znaczącemu potencjałowi inżynierskiemu i produkcyjnemu możemy zaoferować pełną obsługę w zakresie projektowania, produkcji, transportu oraz montażu elementów prefabrykowanych.

ŁĄCZNIE  
Z ODDANIEM  
OBIEKTU  
„POD KLUCZ”





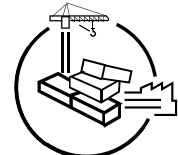
## PROJEKTOWANIE

Posiadamy własne biuro projektowe wyspecjalizowane w projektowaniu budynków i budowli wznoszonych z prefabrykatów, zatrudniające 140 wysokiej klasy inżynierów z międzynarodowym

doświadczeniem i na stałe współpracujące z biurami zewnętrznymi. Nasi specjaliści służą Klientom propozycjami nowatorskich rozwiązań zgodnych ze standardami polskimi oraz europejskimi.

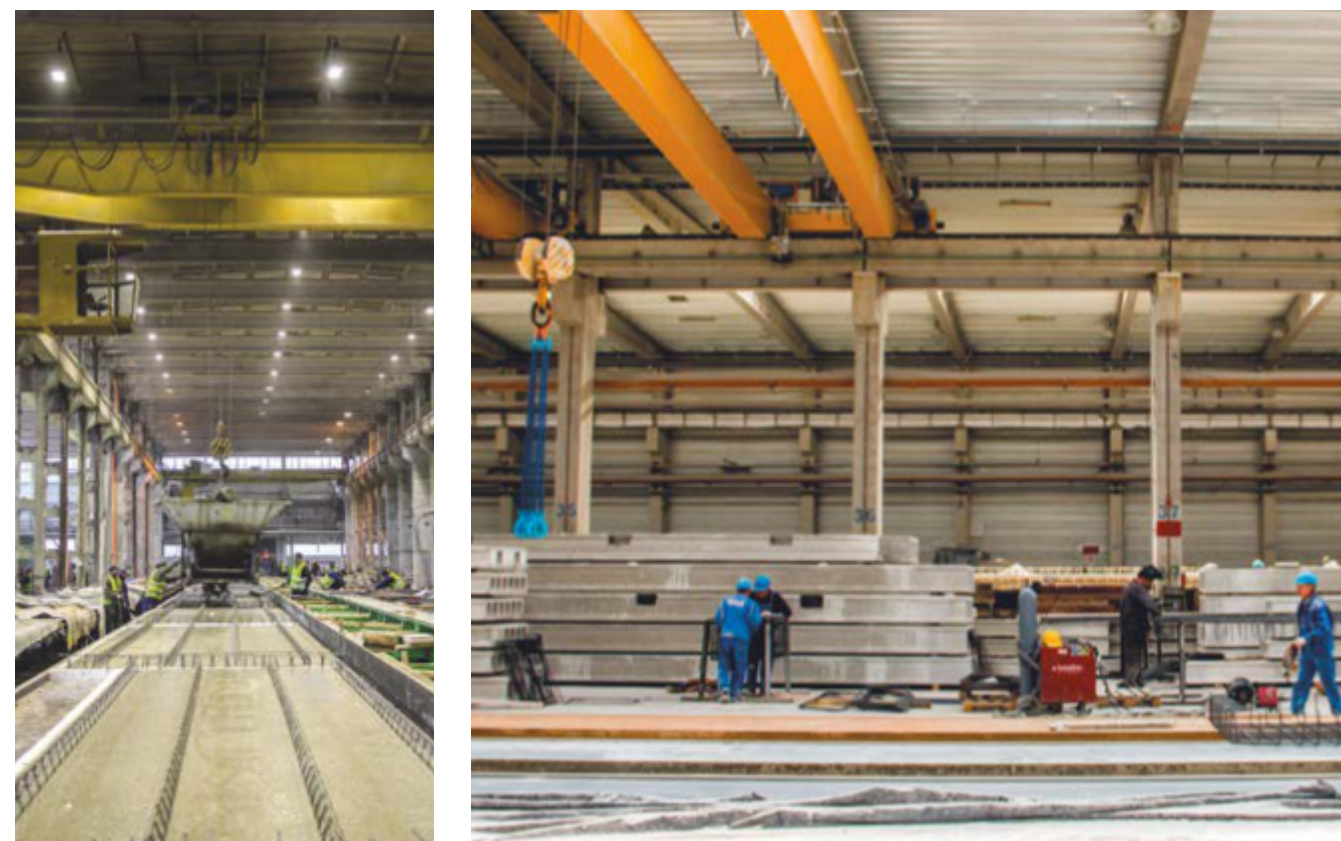


Projekty powstające według **systemu Pekabex** są nowoczesne, bezpieczne i ekonomiczne, a obiekty wybudowane na ich podstawie wyróżniają się w architektonicznym krajobrazie.



## PRODUKCJA

Cztery fabryki rozmieszczone strategicznie na terenie kraju oznaczają dla naszych Klientów ekonomiczny transport, dużą dostępność i najlepsze terminy realizacji.



Jako Grupa Pekabex systematycznie zwiększamy moce produkcyjne. Planujemy dalsze inwestycje, obejmujące zarówno rozbudowę i modernizację posiadanych zakładów, jak i konsolidację rynku.



## TRANSPORT

Oferujemy bezpieczny transport wyprodukowanych prefabrykatów komunikacją kołową lub mieszaną, kolejowo-kołową, na place budowy na terenie całego kraju. Organizujemy także dowóz elementów za granicę wykorzystując transport

morski. Stosowane przez nas niskopodwoziowe samochody umożliwiają przewóz elementów o długości powyżej 40m i ciężarze przekraczającym 80t, a także transport w pozycji pionowej prefabrykatów o wysokości nawet do 4,3 m.



Stali nadzór nad ciągłością dostaw i bezpieczeństwem transportu prefabrykatów sprawuje nasz Dział Logistyki.



## MONTAŻ

Zapewniamy usługę montażu konstrukcji prefabrykowanych na placu budowy niezależnie od pory roku i warunków atmosferycznych. Dzięki 23. własnym i współpracującym ekipom gwarantujemy terminowość, zgodnie z uzgodnionymi wcześniej warunkami inwestycji.



Montaż prefabrykatów wykonujemy bezpośrednio ze środków transportu bez składowania elementów na placu budowy.



## ŁUKASZ STODOLNY

Dział Projektowy

„Jak spełnić najbardziej nieoczekiwane życzenia konstrukcyjne? Niezależnie od wielkości i przeznaczenia budynku wierzymy, że każda inwestycja ma wielki wpływ na otoczenie. Dlatego szukamy nowych rozwiązań i nieszablonowych pomysłów, które pozwolą doskonale wykorzystać przestrzeń i zasoby, a **Klientowi zaoszczędzić czas i pieniądze.**”



## NASZE MOŻLIWOŚCI



2,2 tys.  
osób pracujących  
w Grupie Kapitałowej  
Pekabex



>200  
Doświadczonych  
Inżynierów

300 tys. m<sup>3</sup>

Łączne średnie moce  
produkcyjne\*

\*Przy idealnym dopasowaniu  
do linii; realnie ok. 340 tys. m<sup>3</sup>

32,77 m

najdłuższy słup  
żelbetowy (hala  
Lakierni dla VW  
we Wrześni)

104 tony

najcięższy słup (hala  
Lakierni dla VW  
we Wrześni)

ok. 54,85 m

najdłuższa belka  
sprężona (Baltic Towers,  
Gdańsk, Polska)

89 ton

Najcięższa belka (fabryka  
Jack Links w Guben,  
Niemcy)

213 tys. m<sup>3</sup>

wolumen produkcji  
w 2025 r.



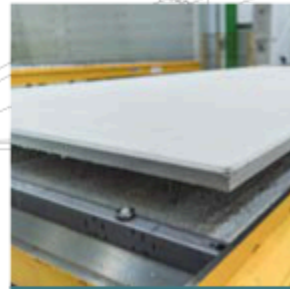
## CHRISTOPHE CARION

---

Członek Zarządu  
Pekabex Pref S.A.

„Profesjonalnie przygotowany harmonogram produkcji, obszerny magazyn składowania elementów gotowych, jaki posiadamy przy fabryce, umożliwiają nam zapewnienie ciągłości produkcji, dostaw oraz sprawny i szybki montaż na budowie.”

## NASZE PRODUKTY



FILIGRANY



BELKI  
STROPOWE

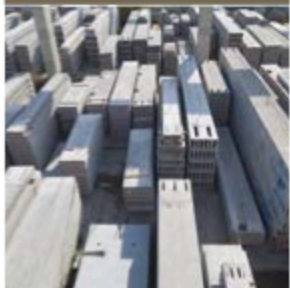


BELKI  
DACHOWE

## ZAPYTAJ O NASZE PRODUKTY I USŁUGI JUŻ DZIŚ

Park maszynowy każdej z fabryk pozwala nam na wytwarzanie zróżnicowanych elementów zarówno w technologii zbrojenia tradycyjnego, jak i przy zastosowaniu sprężania, na poziomie ponad 140 000 m<sup>3</sup> gotowych prefabrykatów rocznie. Zaplecze techniczne umożliwia wytwarzanie elementów o ciężarze nawet do 120 ton. Poznański zakład wyposażony jest w zautomatyzowane (sterowane komputerowo) linie produkcyjne dla strukturalnych elementów sprężonych o długości do 120 m każda.

PŁYTY



PREFABRYKATY  
NA BUDOWĘ  
STADIONÓW



PREFABRYKATY  
INŻYNIERYJNE



INNE



DOKI  
FUNDAMENTOWE



SŁUPY



ŚCIANY



## DBAMY O NAJWYŻSZĄ JAKOŚĆ NASZYCH PRODUKTÓW

Ciągle doskonalimy system Zarządzania Jakością, aby w jak najlepszy sposób spełniać wymagania Klientów. Naszą naczelną zasadą jest zapewnienie najwyższej jakości usług i produktów we wszystkich sferach działalności.

Liczne nagrody i wyróżnienia, a zwłaszcza posiadane certyfikaty, obok doświadczenia i wysokich kwalifikacji personelu, świadczą o jakości wytwarzanych przez nas prefabrykatów. Produkty podlegają ciągłej kontroli, zarówno wewnętrznej jak i zewnętrznej. Stale rozwijamy możliwości rozszerzania usług oraz asortymentu elementów prefabrykowanych, stwarzając tym samym potrzebę ciągłego samodoskonalenia i wprowadzania nowych technologii wraz z nowoczesnym oprzyrządowaniem.



GÜTESCHUTZ BETON



## NAJNOWOCZEŚNIEJSZA FABRYKA PREFABRYKATÓW W EUROPIE

Zakład Kokoszki II w Gdańsku został uruchomiony na początku 2020 r. i jest wyposażony w innowacyjną, zautomatyzowaną linię produkcyjną.

Koncepcja fabryki opiera się na różnorodności – powstają w nim elementy typu 'Filigran', ściany z podwójnego filigranu, jak również ściany z izolacją. Zdolność produkcyjna zakładu rocznie zakłada osiągnięcie 500 000m<sup>2</sup> elementów prefabrykowanych, z których można zbudować 2000 mieszkań rocznie. #Przemysł 4.0



### PIĄTY ZAKŁAD PEKABEX – KOPALNIA NOWOCZESNOŚCI

Budownictwo mieszkaniowe i automatyzacja są jednymi z kierunków strategicznych Pekabex.

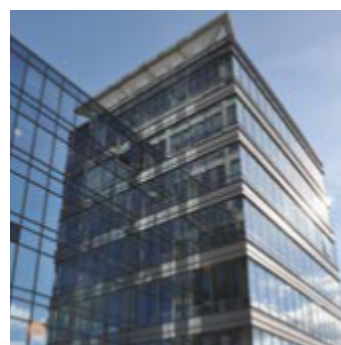
## SPECJALIZUJEMY SIĘ W RÓŻNORODNYCH PROJEKTACH

Szeroki wachlarz naszych produktów pozwala zastosować najbardziej optymalne rozwiązania dla każdego obiektu budowlanego.



### OBIEKTY HALOWE

- hale jednonawowe
- hale wielonawowe
- magazyny wysokiego składowania



### BIUROWCE I OBIEKTY O KONSTRUKCJI SZKIELETOWEJ

- centra handlowe
- multipleksy
- hotele
- parkingi
- garaże wielopoziomowe
- biurowce



### OBIEKTY INFRASTRUKTURALNE

- tunele
- dworce
- wiadukty i mosty
- estakady
- ściany oporowe



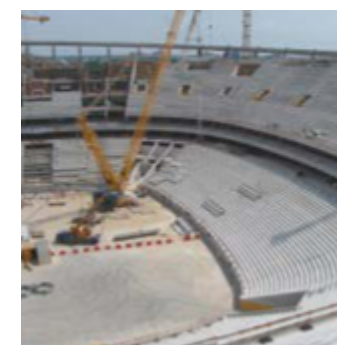
### OBIEKTY MIESZKANIOWE

- budynki wielorodzinne



### OBIEKTY ENERGETYCZNE

- elektrownie
- farmy wiatrowe



### STADIONY



## OBIEKTY HALOWE

Hale logistyczne, magazynowe, produkcyjne, hale wysokiego składowania, wznoszone przy zastosowaniu technologii prefabrykacji są obiektami trwałymi i funkcjonalnymi.

- Duże rozpiętości elementów to mniej słupów i lepsza aranżacja przestrzeni, której tak bardzo potrzebują Klienci
- znaczne wytrzymałości betonowych elementów prefabrykowanych to niższe koszty eksploatacji - śnieg nie jest już problemem
- niższy przekrój dachu pozwala zwiększać wysokość regałowania i obniżyć koszty ogrzewania
- ognioodporność w cenie!

POROZMAWIAMY  
O ZALETACH KONSTRUKCJI  
PREFABRYKOWANYCH



# BARDZO CHCIELIŚMY, ŻEBY NASZA HALA WYGLĄDAŁA ESTETYCZNIE

Wywiad z Panem Lechem Świątkiem, Prezesem Lech Modern Fabrics

## DANE PODSTAWOWE INWESTYCJI

LOKALIZACJA: **GLINKADUCHOWNA K. KOSTRZYNA**

INWESTOR: **PPUH „LECH” LECH ŚWIĄTEK**

POWIERZCHNIA MAGAZYNOWA: **10 200 M<sup>2</sup>**

POWIERZCHNIA BIUROWA: **600 M<sup>2</sup>**

OGÓŁEM ZABUDOWA: **10800 M<sup>2</sup>**

DATA ROZPOCZĘCIA BUDOWY: **15-09-2015**

DATA ZAKOŃCZENIA BUDOWY: **10-08-2016**

„Swarzędz był niegdyś potęgą meblarską na skalę europejską, ale prawie całość produkcji szła na eksport. Tkaniny obiciowe na potrzeby krajowe były nie do dostania” – opowiada pan Lech Świątek, Prezes Lech Modern Fabrics w Kostrzynie k/Poznań. Mały sklepik z 3 pracownikami w 1979 r. urosł do jednej z trzech największych firm handlujących tkaninami obiciowymi w Polsce. Na potrzeby magazynowe właściciel postanowił wybudować obiekt o powierzchni 10 800 m<sup>2</sup> z biurami o wysokim standardzie wykończenia. W wywiadzie opowiada nam o procesie inwestycyjnym hali prefabrykowanej w systemie Pekabex.

### **NOWA SIEDZIBA FIRMY ZOSTAŁA ZLOKALIZOWANA STRATEGICZNIE PRZY SKRZYŻOWANIU AUTOSTRADY A2 I TRASY EKSPRESOWEJ S5, ALE NIE POCHODZICIE Z KOSTRZYNA?**

Wywodzimy się ze Swarzędza, tam założyliśmy nasz pierwszy sklep, tam też wcześniej produkowaliśmy meble. W 1994 roku zrezygnowałem z części produkcyjnej, brakowało mi wsparcia menedżerskiego, syn był jeszcze dzieckiem – ale trochę żałuję tamtej decyzji. Polska od lat jest liderem na rynkach europejskich pod względem ilości produkcji mebli, choć Włosi wyprzedzają nas poziomem obrotów. Natomiast część handlowa firmy stabilnie rośnie, obecnie zatrudniamy 50 osób, wysyłamy towar na całą Europę, ale nadal traktujemy ją jako firmę rodzinną: kilkunastu pracowników to nasza bliska rodzina. Od początku budowałem

ją na dobrych relacjach – najdłużej pracujące osoby są z nami 26 i 25 lat, a główny księgowy już 24 lata, wszyscy jednak są traktowani równorzędnie i mówią sobie po imieniu.

### **KIEDY PODJĄŁ PAN DECYZJĘ O ROZPOCZĘCIU PROCESU INWESTYCYJNEGO I BUDOWIE WŁASNEJ HALI?**

Przyjeżdżając do nas przedstawiciele handlowi traktowali nas jako małą firmę, mimo sporych wzrostów obrotów, bo brakowało nam siedziby z prawdziwego zdarzenia. A staliśmy się istotnym graczem - sprzedajemy tkaniny do niemal wszystkich krajów Europy i jesteśmy w stanie je sprowadzić z każdego końca świata. Wcześniej nie robiliśmy przetargów na tak duże inwestycje i nie mieliśmy w nich doświadczenia. Rozesłaliśmy 27 zapytań ofertowych i rozpoczęliśmy spotkania. Na pierwszy rzut oka wszystkie oferty i prezentacje wydawały mi się podobne,

każdy przedstawiciel mówił, że jest najlepszy – ale stalowe konstrukcje wyglądały identycznie. Gdy jednak odwiedziłem jedną z nich, wiedziałem od razu, że nie chcę takiej zbudować: aby osiągnąć duży rozstaw słupów kratownicy pod sufitem osiągały wysokość około 3 metrów, co w niewysokiej hali wyglądało po prostu brzydko. Wtedy po raz pierwszy usłyszałem o konstrukcjach żelbetowych.

### **Z CZYM WIĄZAŁA SIĘ DECYZJA O WYBORZE KONSTRUKCJI ŻELBETOWEJ?**

Bardzo chcieliśmy, żeby hala wyglądała estetycznie, ale przede wszystkim, żeby ludziom dobrze się w środku pracowało, żeby mieli poczucie, że pracują w komfortowych warunkach. Część przestrzeni chcieliśmy wdzierżawić i jeden z najemców po wejściu powiedział:

„Widać, że nie robiliście tego obiektu typowo pod najem, ale dla siebie” – to był dla nas komplement.



Rzeczywiście ci, którzy przyjeżdżają nas odwiedzić, gdy patrzą w górę na konstrukcję dachu mówią, że im się to podoba. Zależało nam też na przyspieszeniu czasu budowy, bo proces przetargowy bardzo się już przedłużał. W pierwszej chwili nie zapytałem o cenę, choć słyszałem, że może być wyższa od konstrukcji stalowej. Jednak po kilku spotkaniach, pracy nad projektami i ofertami, udało nam się wynegocjować dobre warunki i podjęliśmy decyzję o podpisaniu umowy z firmą Pekabex na budowę „pod klucz”.

### **JAKIE JESZCZE MARZENIA POZOSTAJĄ DO SPEŁNIENIA?**

Po zakończeniu budowy wchodzimy w okres stabilizacji. Na oficjalne otwarcie przyjechali prawie wszyscy zaproszeni goście, w tym duża część naszych partnerów zagranicznych. My byliśmy dumni, widzieliśmy jak zmienili spojrzenie na nas. Mam dwoje dzieci i traktuję firmę jak trzecie. Z synem udało nam się stworzyć zgrany duet, powoli myślę o przekazaniu mu firmy. Chciałbym, żeby po moim odejściu dalej tak się rozwijała.



## BIUROWCE I OBIEKTY O KONSTRUKCJI SZKIELETOWEJ

Konstrukcje szkieletowe z prefabrykatów Pekabex są wznoszone bardzo szybko.

Konstrukcja kondygnacji powstaje w tydzień.

Elementy sprężone pozwalają na lepszą aranżację przestrzeni.

TECHNOLOGIA MONTAŻU  
ELEMENTÓW PREFABRYKOWANYCH  
CZĘSTO JEST JEDYNĄ MOŻLIWĄ  
W NIETYPOWYCH MIEJSCACH,

w których toczy się na przemian praca i budowa, a także  
nie ma możliwości magazynowania materiałów na placu  
budowy.



# O PROFESJONALNEJ I SZYBKIEJ BUDOWIE NOWOCZESNEGO KOMPLEKSU BIUROWCÓW BUSINESS GARDEN WE WROCŁAWIU

Rozmowa z Panem Grzegorzem Tymichem, Dyrektorem  
Kontraktu w Budimex S.A.

## CZYM JEST INWESTYCJA BUSINESS GARDEN WE WROCŁAWIU?

Business Garden Wrocław jest kompleksem biurowym, który odbiega od standardowego pojęcia zespołu biurowców. Odległości pomiędzy budynkami są znaczne, pozostała przestrzeń wypełniona zielenią, miejscami do relaksu, zarówno tego „leniwego”, jak i czynnego. Do dyspozycji najemców są boiska do gry w boule, siatkówki, koszykówki itd. Można też korzystać z restauracji należącej do kompleksu. Teren jest otwarty, dostępny dla wszystkich. Pod całym kompleksem znajduje się garaż podziemny na 690 miejsc parkingowych. Obiekt był zaprojektowany i budowany przy założeniach spełniających wymagania Certyfikatu LEED Platinum - najwyższy poziom. I taki też certyfikat został przyznany! Mnie osobiście ten projekt bardzo się podoba.

### DANE PODSTAWOWE INWESTYCJI

ADRES: **UL. LEGNICKA, WROCŁAW**

INWESTOR: **VASTINT POLAND**

GENERALNY WYKONAWCA: **BUDIMEX SA**

POWIERZCHNIA UŻYTKOWA: **63 985 M<sup>2</sup>**, W TYM:

GARAŻ PODZIEMNY: **21930 M<sup>2</sup>**

POWIERZCHNIA BIUROWA: **34 900 M<sup>2</sup>**

POWIERZCHNIA POZOSTAŁA: **7 155 M<sup>2</sup>**

## JAK WYOBRAŻAŁ PAN SOBIE TO MIEJSCE PRZED JEGO POWSTANIEM?

Jako następne wyzwanie. Nowy klient, nowi współpracownicy i wykonawcy, Certyfikat LEED, międzynarodowy zespół. To dlatego lubię tę pracę. Zaczyna się od chaszczy, a kończy ładnym obiektem dzięki zaangażowaniu wszystkich stron procesu.

## CO OZNACZA DLA PANA WYBÓR PEKABEX JAKO PODWYKONAWCY?

Przy wyborze kierowałem się przede wszystkim potrzebami, w tym oczekiwaniem profesjonalizmu. Na wybór zawsze składa się kilka aspektów:

- co jest do wykonania i w jakim terminie. W tym przypadku: bardzo duży zakres konstrukcji prefabrykowanej, nadziemne kondygnacje 3 budynków, termin wykonania, który nazwałbym ambitnym;
- potencjał przyszłego wykonawcy. Zarówno ten techniczny jak i projektowy;
- doświadczenie: kadry, projektantów, monterów i zarządzających produkcją;
- elastyczność, umiejętność komunikowania i kompromisu;
- no i naturalnie cena. Krótko mówiąc: czy mnie na taki produkt będzie stać.

Wykonawcą konstrukcji prefabrykowanej spełniającym te warunki okazał się być PEKABEX. W trakcie realizacji pojawiały się czynniki niezależne. Ale profesjonalizm i determinacja ludzi, którzy ze sobą współpracowali, zarówno po jednej, jak i drugiej stronie, pozwoliły wykonać zakładany zakres prac w oczekiwanej jakości.



## NA CZYM NAJBARDZIEJ PANU ZALEŻAŁO W PROCESIE BUDOWY?

Umawiamy się z klientem na konkretny rezultat: mamy wybudować i oddać obiekt w terminie i najwyższej jakości. Jednocześnie trzymamy się zasad: etyka w kooperacji z wykonawcami i bezpieczeństwo pracowników na budowie są najważniejsze. Poza tym pracujemy tak, by stwarzać jak najmniej uciążliwości dla lokalnej społeczności. Jeżeli spełni się te wszystkie warunki, to można mówić o sukcesie.

## JAKIE PORADY DAŁBY PAN GENERALNYM WYKONAWCOM STOJĄCYM U PRÓGU DECYZJI O WYBORZE TECHNOLOGII BUDOWLANEJ?

Ciężko dawać rady równie doświadczonym kolegom - Generalnym Wykonawcom. Ciągłe się uczymy i staramy podejmować nowe wyzwania zarówno w mikro- jak i makroskali. Ale podobno inżynier budowlany jest najbardziej kreatywnym zawodem na świecie...

Wybór technologii często odbywa się na etapie założeń klienta. Wiąże się z czasem, budżetem, pomysłem na realizację. Uważam, że prefabrykacja - mówię o tej nowoczesnej, mimo

wyższej ceny wyjściowej, ma swoje duże atuty i stoi na wyższym poziomie ewolucji technologicznej w budownictwie. To szybszy termin wykonania i mniejsza uciążliwość w miejscu zabudowania.



## CZY DWA MIESIĄCE BUDOWY KRÓCEJ TO DUŻO?

Dzięki zaprojektowaniu konstrukcji w systemie prefabrykacji Pekabex zyskujemy czas i oszczędności. Postawione w ten sposób konstrukcje pozwalają zapomnieć o opóźnieniach i związanych z nimi karach umownych.



## OBIEKTY INFRASTRUKTURALNE

Konstrukcja to mało widoczny, ale bardzo istotny element budowli. Nowoczesne budownictwo infrastrukturalne, zwłaszcza budownictwo drogowo-mostowe, charakteryzuje się wysokim stopniem zaawansowania technologicznego i projektowego.

To często obiekty wymagające indywidualnego podejścia i niestandardowych rozwiązań w trudnych warunkach ukształtowania terenu. Od lat projektujemy i budujemy obiekty infrastrukturalne z elementów prefabrykowanych, tak zgodnie z wytycznymi Inwestora, jak i biorąc pod uwagę potrzeby ludzi, korzystających z danego obiektu oraz ochronę środowiska.

## KONSTRUKCJE INŻYNIERSKIE, KTÓRE USPRAWNIAJĄ KOMUNIKACJĘ

Tubingi to żelbetowe prefabrykowane elementy obudowy tunelu, wyposażone w uszczelki i elementy kontaktowe. Jeden pierścień tunelu składa się z kilku elementów tubingów oraz tzw. klucza. Ich realizacja wymaga ogromnej precyzji na produkcji i podczas montażu.



## TUBINGI

Budowa tuneli, szczególnie w trudnych warunkach zewnętrznych i ścisłej zabudowie miejskiej, wymaga nie tylko zaawansowanej wiedzy konstruktorskiej, ale także możliwości zapewnienia ze strony producenta tubingów znacznych mocy produkcyjnych i doskonałej jakości elementów.

Duże tunele, realizowane przy udziale Pekabex w Polsce – tunel pod Martwą Wisłą w Gdańsku, tunel oczyszczalni Czajka w Warszawie, „Tunel, który łączy Polskę” w Łodzi, są najlepszymi dowodami, że zaoferowane Klientom wieloletnie doświadczenie przynosi najlepsze efekty.

### **Tunel oczyszczalni Czajka w Warszawie:**

1 081 pierścieni  
6 486 tubingów  
Zewnętrzna średnica pierścienia: 5,35 m  
Łączna objętość : 5 687,5 m<sup>3</sup>  
Długość tunelu : 1 300 m  
Produkcja stacjonarna  
Dostawca szalunków: Herrenknecht  
Okres produkcji : styczeń 2011- lipiec 2011

### **Tunel pod Martwą Wisłą w Gdańsku:**

1 090 pierścieni  
7 630 tubingów  
Zewnętrzna średnica pierścienia: 12,2 m  
Łączna objętość: 47 360,5 m<sup>3</sup>  
Długość tunelu: 2 x 1 072,5 m  
Produkcja stacjonarna  
Dostawca szalunków: Herrenknecht  
Okres produkcji: maj 2013- luty 2014

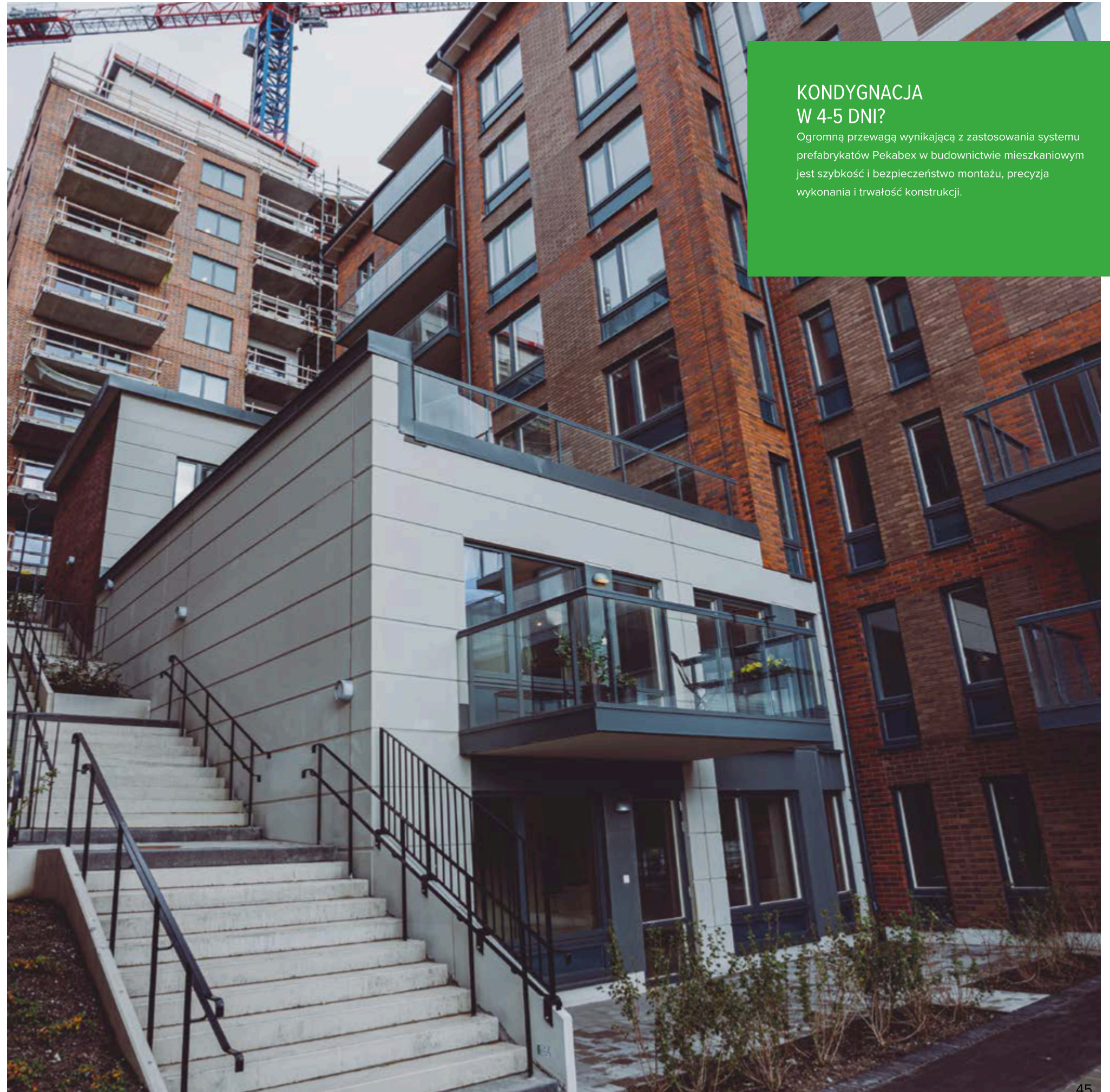
### **"Tunel, który łączy Polskę" w Łodzi:**

4 031 pierścieni  
29 900 tubingów  
Zewnętrzna średnica pierścienia: 8,5m and 12,7m  
Łączna objętość: 87 615,4 m<sup>3</sup>  
Reinforcement mass: 6 571 155 kg  
Długość tunelu: 3 514 m + 2 700 m  
Produkcja karuzelowa  
Dostawca szalunków: Herrenknecht  
Planowany okres produkcji: sierpień 2020- sierpień 2021

## OBIEKTY MIESZKANIOWE

Posiadamy jedną z najdłuższych historii w projektowaniu i budowaniu obiektów mieszkaniowych wśród zakładów prefabrykacji w Polsce, dzięki czemu możemy sprostać każdemu wyzwaniu konstrukcyjnemu w tego typu realizacjach.

Pracujemy dla najlepszych: doświadczenie w budowaniu różnorodnych architektonicznie, nowoczesnych obiektów mieszkaniowych, zdobyliśmy w ostatnich latach m.in. na **wymagającym rynku skandynawskim**, który łączy myślenie o środowisku naturalnym, jakości i budżecie projektu. Nasza oferta zawiera kompleksową gamę produktów takich jak: ściany z wbudowaną stolarką okienną i elektryką, stropy, elementy klatek schodowych, elementy balkonów. Dzięki nim możemy wznosić budynki o wysokiej estetyce, wykorzystując w pełni zalety technologii prefabrykacji.



### KONDYGNACJA W 4-5 DNI!

Ogromną przewagą wynikającą z zastosowania systemu prefabrykatów Pekabex w budownictwie mieszkaniowym jest szybkość i bezpieczeństwo montażu, precyzja wykonania i trwałość konstrukcji.

## BETON ARCHITEKTONICZNY

Jako beton architektoniczny określa się powierzchnie betonowe, których struktura pozostaje widoczna i stanowi element wykończenia. Powierzchnie te muszą spełniać określone wymagania estetyczne dotyczące wyglądu i jakości wykonania. Beton architektoniczny nie wymaga jest tynkowania ani stosowania okładzin - jego widoczna powierzchnia pełni przede wszystkim funkcję dekoracyjną i projektową.

Kluczowy wpływ na wygląd oraz strukturę powierzchni betonu architektonicznego ma zastosowany szalunek. Wykorzystanie różnych rodzajów deskowań pozwala uzyskać interesujące efekty wizualne i nadać powierzchni indywidualny charakter - zależnie od rodzaju użytego szalunku.

Przy wykonywaniu powierzchni z betonu architektonicznego efekt wykończenia można uzyskać poprzez zastosowanie jednej lub połączenie kilku z poniższych metod:

WARSTWA SZALUNKOWA JAKO ELEMENT KSZTAŁTUJĄCY  
WYGLĄD POWIERZCHNI, NP. SZALUNEK Z SUROWYCH,  
PIŁOWANYCH DESEK, MATRYCE STRUKTURALNE

OBRÓBKA POWIERZCHNI PO ROZSZALOWANIU,  
NP. WYPŁUKIWANIE, PIASKOWANIE, OBRÓBKA KAMIENIARSKA

KSZTAŁTOWANIE BARWY BETONU, NP. Z ZASTOSOWANIEM  
BIAŁEGO CEMENTU, KOLOROWYCH KRUSZYW, PIGMENTÓW

Poprzez wymieszanie pigmentów barwiących z surowcami używanymi do produkcji betonu powstaje beton barwiony - element betonowy o trwałym, jednolitym zabarwieniu w całej masie.



DO BUDOWY TERMINALU  
LNG W ŚWINOUJŚCIU NASZE  
ELEMENTY SPEŁNIAŁY  
ZAOSTRZONE WYMOGI DOTYCZĄCE  
TOLERANCJI PRODUKCYJNYCH  
I MONTAŻOWYCH,

zostały wykonane z uwzględnieniem obciążeń  
sejsmicznych, a montaż odbywał się bezpośrednio nad  
morzem w warunkach wysokiej korozyjności.



## WYBUDOWALIŚMY NAJWIĘKSZY GAZOPORT W TEJ CZĘŚCI EUROPY

Ze względu na strategiczne znaczenie **obiektów energetycznych** dla bezpieczeństwa kraju, ich budowa stanowi wyzwanie dla wszystkich uczestników procesu. Szczególnie istotne jest ich precyzyjne zaprojektowanie, jak i późniejsza gwarancja ciągłości produkcji i terminowość dostaw.

### Specjalistyczne projekty

Jako pierwsi w Polsce, przeprowadziliśmy budowę farmy wiatrowej, w której konstrukcja wież pod turbiny wykonana została całkowicie z prefabrykatów żelbetowych. Wyprodukowaliśmy 220 elementów, z których składa się łącznie 10 wież wiatrowych.

### Przewaga

Posiadamy wszystkie niezbędne zasoby umożliwiające skrócenie czasu realizacji oraz optymalizację nakładów inwestycyjnych, dzięki wykorzystaniu prefabrykatów, które w pełni dopasowujemy do specyficznych wymogów danego obiektu.

## ZREALIZOWALIŚMY STADIONY NA EURO 2012 I NIE TYLKO

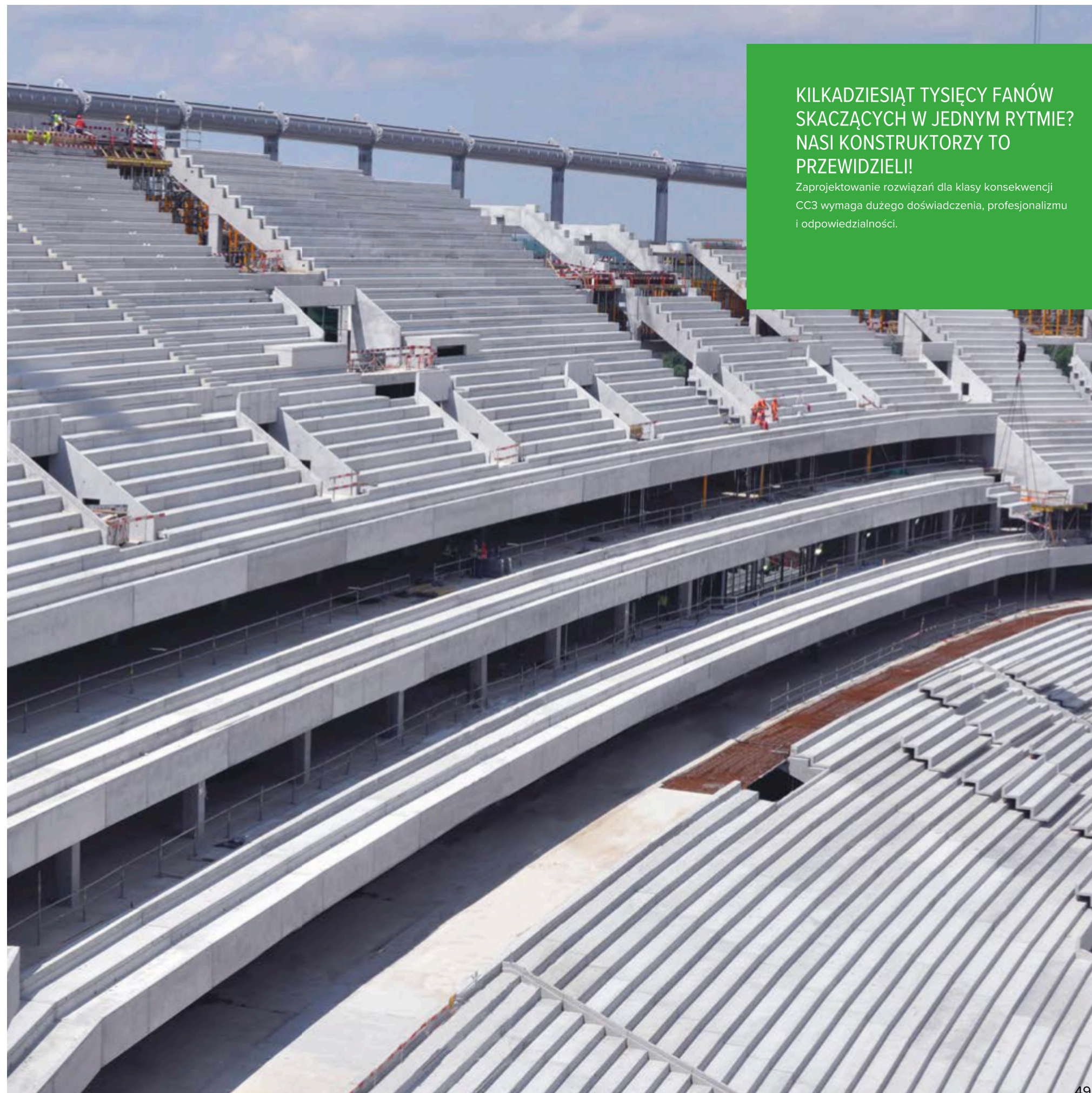
Stadiony, projektowane i budowane z wykorzystaniem elementów prefabrykowanych w technologii żelbetowej, są jedyną odpowiedzią na potrzeby realizacji inwestycji budowlanej na tak dużą skalę, w tak krótkim terminie.

Bogate doświadczenie w budowie obiektów sportowych zdobyliśmy głównie podczas realizacji aren na EURO 2012, m.in. Stadionu Narodowego w Warszawie. Dostarczaliśmy elementy na budowy: Stadionu Miejskiego w Poznaniu, Wrocławiu, Łodzi, Tychach, Gliwicach, Białymostku i Lubinie.

### Jak wygląda montaż

#### 120 elementów dziennie, codziennie?

Dostarczenie tysięcy trybun na stadion to potężny wysiłek logistyczny w zakresie produkcji, transportu i montażu, który są w stanie zagwarantować tylko najlepsi producenci.



KILKADZIESIĄT TYSIĘCY FANÓW  
SKACZĄCYCH W JEDNYM RYTMIE?  
NASI KONSTRUKTORZY TO  
PRZEWIDZIELI!

Zaprojektowanie rozwiązań dla klasy konsekwencji  
CC3 wymaga dużego doświadczenia, profesjonalizmu  
i odpowiedzialności.

# NASZE REALIZACJE



Olivia Business Center  
Gdańsk  
2010-obecnie  
144 mln PLN



Tunel pod Martwą Wisłą  
Gdańsk  
2013-2014  
44,9 mln PLN



Dworzec Łódź Fabryczna  
2014-2016  
43,7 mln PLN



Filborna Power Plant  
Szwecja  
2011-2012  
26,2 mln PLN



Inter Europol Piekarnia Szwajcarska  
Marki  
2012-2014  
55,5 mln PLN



Gazport Świnoujście  
2012-2014  
41,5 mln PLN



Stadion Narodowy Warszawa  
2010-2011  
47,5 mln PLN



Stadion Miejski Poznań  
2010  
20,3 mln PLN



Volkswagen Lakiernia, Spina Września  
2014-2015  
51,2 mln PLN



Dworzec PKP i parking Poznań  
2011-2013  
28 mln PLN



Business Garden Wrocław  
2015  
11 mln PLN



Hale Clip Swarzędz  
2013-2015  
40,8 mln PLN

# SKONTAKTUJ SIĘ Z NAMI

www.pekabex.com

## **CENTRALA Poznań**

ul. Szarych Szeregów 27  
60-462 Poznań  
tel. +48 61 821 04 00  
fax. +48 61 822 11 42  
info@pekabex.pl

## **ODDZIAŁ Gdańsk**

ul. Budowlanych 54A  
80-298 Gdańsk  
tel. +48 58 347 54 30  
fax. +48 58 349 40 60

## **ODDZIAŁ Gdańsk II**

ul. Geodetów 17  
80-298 Gdańsk



## **FTO Fertigteilwerk Obermain GmbH**

Industriestraße 1  
96275 Marktzeuln/Horb am Main  
Telefon 09574 337-0  
Fax 09574 337-30  
E-Mail [info@fto-fertigteilwerk.de](mailto:info@fto-fertigteilwerk.de)

## **ODDZIAŁ Bielsko-Biała**

ul. Ks. Londzina 29  
43-382 Bielsko-Biała  
tel. +48 33 49 95 100  
tel. +48 33 49 95 101

## **ODDZIAŁ Mszczonów**

ul. Grójecka 19, Badowo Mściska  
96-320 Mszczonów  
tel. +48 46 858 18 00  
tel. +48 46 858 18 09

Fotografia na str. 16: Scandinavian  
Wydanie: maj 2026

