

 **Pekabex®**



www.pekabex.com

KUNST DER VORFERTIGUNG

WIR PLANEN, FERTIGEN, BAUEN

Wir planen,
fertigen,
bauen

für Menschen



BEATA ŻACZEK

Vorstandsvorsitzende der Pekabex SA/ CFO

„Pekabex ist ein vertrauenswürdiger Geschäftspartner, der eine zuverlässige Zusammenarbeit auf der Grundlage einer starken Bilanz der Gesellschaft und seiner eigenen Investitionsfinanzierung gewährleistet. Wir kümmern uns um die finanzielle Liquidität, denn auf diesem Fundament können Ingenieure Bauprojekte reibungslos umsetzen.“

WIR ZEICHNEN UNS DURCH ERFAHRUNG, WISSEN UND ZUVERLÄSSIGKEIT AUS

Wir sind der größte und einer der erfahrensten Hersteller von Stahlbeton- und Spannbetonfertigteilen in Polen seit 1972.

Unser Ziel ist es, die Bedürfnisse von Investoren zu erfüllen. Die Umsetzung immer kühnerer baulicher Herausforderungen, bei denen es sich häufig um innovative planerische Vorhaben handelt, die die architektonische Landschaft prägen, bedeutet für uns auch ein technisches Abenteuer. Der Umfang unserer Aktivitäten umfasst großflächige Gebäude: Hallen, Bürogebäude und Parkplätze, Infrastrukturanlagen, Wohnanlagen, Energieeinrichtungen, Stadien und andere im In- und Ausland.

Seit Juli 2015 sind wir an der Warschauer Börse präsent.



BEI DER VORFERTIGUNG SIND WIR EINFACH UNÜBERTROFFEN

Vorgefertigte Elemente haben eine neue
Ära in der Baubranche eingeleitet.



KURZE BAUZEITEN

Ihre Verwendung spart Zeit und die Haltbarkeit des Materials, seine Beständigkeit gegen ungünstige Wetterverhältnisse und Bodenbedingungen sowie die hohe Feuerbeständigkeit garantieren die hohe Qualität der errichteten Konstruktionen.

Die Montage von Konstruktionen aus vorgefertigten Elementen eliminiert technologische Pausen und bedeutet niedrigere Arbeitskosten.

GROSSE SPANNWEITEN

Die Erzielung großer Spannweiten von Konstruktionselementen, ohne dass die Konstruktion abgestützt werden muss.

KEINE SAISONABHÄNGIGKEIT

Umsetzung von Projekten durch spezialisierte Montageteams, auch bei negativen Temperaturen.

MONTAGE VON DEN RÄDERN AUS

Also direkt vom Transportmittel bewährt sich ideal, wenn auf der Baustelle kein Platz verfügbar ist, z.B. bei der dichten städtischen Bausubstanz.

NIEDRIGERE KOSTEN

Durch den Einsatz wiederholbarer Bauelemente können die Investitionskosten durch die Reduktion der produktionsbezogenen Kosten verringert werden.

HOHE QUALITÄT

Die Qualität der Elemente wird in jeder Produktionsphase unter dem Fabrikdach kontrolliert, was auf einer traditionellen Baustelle nicht gewährleistet werden kann.



SCHNELLES BAUTEMPO



ADAM KONIECZNY

Direktor für Verkauf

Abteilung für Generalunternehmenschaft

„Wir verbringen viel Zeit damit, mit Investoren zu sprechen, um ihre Bedürfnisse besser zu verstehen. Zu den häufigsten Prioritäten zählen kürzere Bauzeiten, Haltbarkeit und Feuerbeständigkeit der Konstruktion. Wir können sie alle dank der Verwendung von vorgefertigten Betonkonstruktionen garantieren.“

JULI

Wir beginnen mit dem Bau einer Logistikhalle mit einer Fläche von ca. 30.000 m². Zuerst werden Säulen auf fertigen Fundamenten montiert.



AUGUST

Standard-Säulenraster 12x25 m. Die Arbeiten verbunden mit der Verkleidung und dem Dach können bereits 4 Wochen nach der Montage der vorgefertigten Elemente auf der Baustelle begonnen werden.



SEPTEMBER

Die fertige Hallenkonstruktion wird unabhängig von der Jahreszeit innerhalb von 10-12 Wochen montiert.



KOMPLEXE UNTERSTÜTZUNG WÄHREND DES GESAMTEN INVESTITIONSPROZESSES

Auf Basis des bedeutenden Ingenieur- und Produktionspotenzials sind wir in der Lage, umfassende Betreuung im Bereich Planung, Produktion, Transport und Montage von vorgefertigten Elementen anzubieten.

EINSCHLIESSLICH
DER ÜBERGABE DES
SCHLÜSSELFERTIGEN
OBJEKTS ZUR NUTZUNG



ŁUKASZ
STODOLNY

Planungsabteilung

„Wie kann man die unerwartesten Wünsche im Bereich Konstruktion erfüllen? Unabhängig von der Größe und dem Zweck des Gebäudes glauben wir, dass jede Investition einen großen Einfluss auf die Umgebung hat. Aus diesem Grund suchen wir nach neuen Lösungen und unkonventionellen Ideen, mit denen wir Platz und Ressourcen optimal nutzen **und der Kunde Zeit und Geld sparen kann.**“



ENTWERFEN

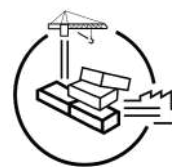
Wir haben ein eigenes Planungsbüro, das sich auf die Planung von Gebäuden und Bauwerken aus Fertigteilen spezialisiert, 140 Ingenieure mit internationaler Erfahrung beschäftigt und permanent mit

Fremdfirmen zusammenarbeitet. Unsere Spezialisten bieten Kunden innovative Lösungen nach polnischen und europäischen Standards.



Projekte, die nach dem **Pekabex-System** entstehen, sind modern, sicher und wirtschaftlich, und die auf ihrer

Basis errichteten Objekte heben sich von der architektonischen Landschaft ab.



PRODUKTION

Fünf in Polen strategisch im Land verteilte Werke und ein Werk in Marktzeuln, Deutschland gewährleisten unseren Kunden wirtschaftlichen Transport, hohe Verfügbarkeit und die besten Realisierungstermine.



Als Pekabex-Gruppe erhöhen wir systematisch unsere Produktionskapazitäten. Wir planen

weitere Investitionen, darunter den Umbau und die Modernisierung der bestehenden Werke sowie auch die Konsolidierung des Marktes.



TRANSPORT

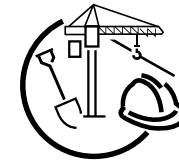
Wir bieten einen sicheren Transport der hergestellten Fertigteile auf Straße oder auch auf Straße und Schiene zu Baustellen im ganzen Land. Wir organisieren auch die Lieferung von Elementen ins Ausland per Seetransport. Die von uns verwendeten

Tiefladefahrzeuge ermöglichen den Transport von Elementen mit einer Länge von über 40 m und einem Gewicht von über 80 t sowie den vertikalen Transport von Fertigteilen mit einer Höhe von bis zu 4,3 m.



Bild: Scandinavian

Unsere Logistikabteilung überwacht ständig die Kontinuität der Lieferungen und die Transportsicherheit von Fertigteilen.



MONTAGE

Wir bieten die Montage vorgefertigter Konstruktionen auf der Baustelle, unabhängig von Jahreszeit und Wetterbedingungen. Mit 23 eigenen und kooperierenden Teams garantieren wir termingerechte Umsetzung gemäß den früher vereinbarten Investitionsbedingungen.



Wir montieren Fertigteile direkt vom Transportmittel, ohne die Elemente auf der Baustelle zu lagern.

UNSERE
MÖGLICHKEITEN



2100
Beschäftigte in
Pekabex- Kapitalgruppe



>200
Erfahrene Ingenieure

189 Tsd. m³

hergestellte
Fertigbauteile
in 2023

32,77 m

die längste Stahlbetonsäule
(Lackierhalle für VW
in Września, Polen)

104 Tonnen

die schwerste Säule
(Lackierhalle für VW
in Września, Polen)

ca. 54,85 m

der längste
vorgespannte Träger
(Baltic Towers, Danzig,
Polen)

89,74 Tonnen

der schwerste
Balken (Jack Links
Fabrik in Guben,
Deutschland)

350 Tsd. m²

jährliche
durchschnittliche
Produktionskapazi-
täten - Platten

230 Tsd. m³

Jährliche
durchschnittliche
Produktionskapazitäten –
FT-Konstruktionselemente
und FT-Wände

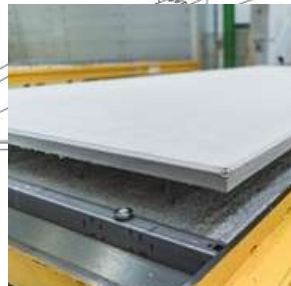


CHRISTOPHE CARION

Vorstandsmitglied der Pekabex Pref SA

„Ein professionell vorbereiteter Produktionszeitplan, ein umfangreiches Lager für die Lagerung von Fertigbauteilen, das wir im Werk haben, ermöglichen es uns, die Kontinuität der Produktion und der Lieferungen sowie eine effiziente und schnelle Montage vor Ort sicherzustellen.“

UNSERE PRODUKTE



**FILIGRAN
-ELEMENTE**



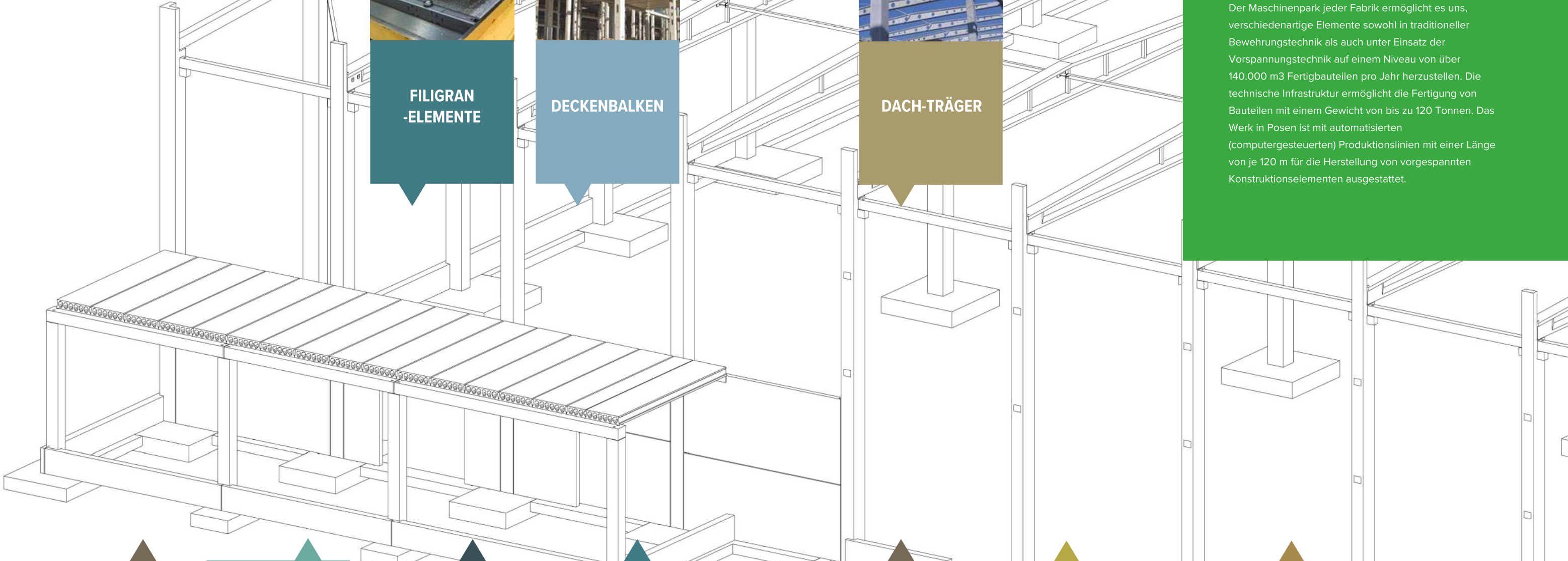
DECKENBALKEN



DACH-TRÄGER

**FRAGEN SIE NOCH HEUTE NACH
UNSEREN PRODUKTEN UND
DIENSTLEISTUNGEN**

Der Maschinenpark jeder Fabrik ermöglicht es uns, verschiedenartige Elemente sowohl in traditioneller Bewehrungstechnik als auch unter Einsatz der Vorspannungstechnik auf einem Niveau von über 140.000 m³ Fertigbauteilen pro Jahr herzustellen. Die technische Infrastruktur ermöglicht die Fertigung von Bauteilen mit einem Gewicht von bis zu 120 Tonnen. Das Werk in Posen ist mit automatisierten (computergesteuerten) Produktionslinien mit einer Länge von je 120 m für die Herstellung von vorgespannten Konstruktionselementen ausgestattet.



PLATTEN



**FERTIGBAUTEILE
FÜR DEN BAU
VON STADIEN**



**INGENIEUR
-FERTIGBAUTEILE**



SONSTIGE



FUNDAMENTDOCKS



SÄULEN



WÄNDE



WIR KÜMMERN UNS UM DIE HÖCHSTE QUALITÄT UNSERER PRODUKTE

Wir verbessern ständig das Qualitätsmanagementsystem, um die Anforderungen unserer Kunden bestmöglich erfüllen zu können. Unser Leitprinzip ist es, in allen Tätigkeitsbereichen Dienstleistungen und Produkte von höchster Qualität anzubieten.

Zahlreiche Preise und Auszeichnungen, insbesondere die Zertifikate, sowie die Erfahrung und die hohen Qualifikationen des Personals stehen für die Qualität der von uns hergestellten Fertigbauteile. Die Produkte werden einer ständigen werkseigenen und externen Kontrolle unterzogen. Wir entwickeln ständig die Möglichkeiten der Erweiterung der Dienstleistungen und des Sortiments an Fertigbauteilen, wodurch die Notwendigkeit einer kontinuierlichen Selbstverbesserung und der Einführung neuer Technologien sowie moderner Geräte entsteht.



DAS MODERNSTE WERK FÜR FERTIGBAUTEILE IN EUROPA

Das Werk Kokoszki II in Gdańsk wurde Anfang 2020 in Betrieb genommen und ist mit einer innovativen, automatisierten Produktionslinie ausgestattet.

Das Konzept des Werks basiert auf Vielfalt - hier entstehen Elemente Typ 'Filigran', Doppel-Filigran-Wände sowie Wände mit Dämmung. Die jährlichen Produktionsmöglichkeiten des Werks setzen die Fertigung von 500.000 m² Fertigbauteilen voraus, aus denen 2.000 Wohnungen jährlich gebaut werden können. #Industrie 4.0



FÜNFTES PEKABEX-WERK – SCHMIEDE DER FORTSCHRITTLICHKEIT

Wohnungsbau und Automatisierung sind einige der strategischen Richtungen von Pekabex.



TOMASZ SEREMET

Vorstandsvorsitzender der Pekabex Bet SA

„Als Leader in der Branche können wir die Umsetzung auch sehr großer und komplizierter Projekte gewährleisten. Zugleich sind wir bereit, eine Zusammenarbeit mit Kunden aus dem privaten Sektor im „Design and Build“-System aufzunehmen, denen wir wirtschaftliche technische Lösungen vorschlagen und in jeder Investitionsphase formal-rechtliche Betreuung sicherstellen. Jedes unserer Projekten behandeln wir individuell, als würden wir für uns selbst bauen.“

WIR SIND SPEZIALISIERT AUF VIELFÄLTIGE PROJEKTE

Mit einer breiten Palette unserer Produkte können wir für jedes Bauprojekt die optimalsten Lösungen anwenden.



HALLEN

- einschiffige Hallen
- mehrschiffige Hallen
- Hochregallager



BÜROGEBÄUDE UND ANLAGEN IN SKELETTBAUWEISE

- Einkaufszentren
- Multiplexkinos
- Hotels
- Parkplätze
- mehrstöckige Garagen
- Bürogebäude



INFRASTRUKTURANLAGEN

- Tunnel
- Bahnhöfe
- Überführungen und Brücken
- Rampenbrücken
- Stützwände



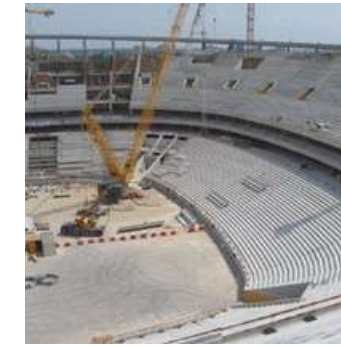
ENERGIEANLAGEN

- Kraftwerke
- Windkraftanlagen



WOHNANLAGEN

- Mehrfamilienhäuser



STADIEN



HALLEN

Logistik-, Lager-, Produktionshallen und Hochregalhallen, die unter Einsatz der Vorfertigungstechnik errichtet werden, sind langlebige und funktionale Einrichtungen.

- Große Spannweiten von Elementen bedeuten weniger Säulen und effiziente Raumgestaltung, die Kunden so sehr benötigen
- Eine erhebliche Festigkeit der Betonfertigteile bedeutet geringere Betriebskosten – Schnee ist kein Problem mehr
- Der niedrigere Dachquerschnitt ermöglicht es, die Höhe der Regalanlagen zu erhöhen und die Heizkosten zu senken
- Feuerwiderstand im Preis inbegriffen!



LASSEN SIE UNS ÜBER DIE
VORTEILE VORGEFERTIGTER
KONSTRUKTIONEN SPRECHEN

WIR MÖCHTEN, DASS UNSERE HALLE ÄSTHETISCH AUSSIEHT

Interview mit Herrn Lech Świątek, Geschäftsführer von Lech Modern Fabrics

GRUNDLEGENDE ANGABEN ZUR INVESTITION

STANDORT: **GLINKA DUCHOWNA BEI KOSTRZYN**

INVESTOR: **PPUH „LECH“ LECH ŚWIĄTEK**

LAGERFLÄCHE: **10.200 M²**

BÜROFLÄCHE: **600 M²**

GESAMTE BAUFLÄCHE: **10.800 M²**

„Swarzędz war einst eine Macht auf dem Möbelmarkt europaweit, wobei fast die gesamte Produktion in den Export ging. Polsterstoffe für inländische Bedürfnisse waren nicht erhältlich“, sagt Lech Świątek, Geschäftsführer von Lech Modern Fabrics in Kostrzyn bei Poznań. Ein kleiner Laden mit 3 Mitarbeitern entwickelte sich im Jahr 1979 zu einem der drei größten Unternehmen, die in Polen mit Polsterstoffen handeln. Der Eigentümer beschloss, ein Gebäude mit einer Fläche von 10.800 m² für Lagerzwecke und modern ausgestattete Büros zu errichten. In einem Interview erzählt er uns vom Investitionsprozess betreffend die vorgefertigte Halle im Pekabex-System.

DER NEUE HAUPTSITZ DER FIRMA IST STRATEGISCH GÜNSTIG AN DER KREUZUNG DER AUTOBAHN A2 UND DER SCHNELLSTRASSE S5 GELEGEN, ABER SIE STAMMEN NICHT AUS KOSTRZYN?

Wir sind aus Swarzędz, haben dort unser erstes Geschäft eröffnet und dort auch Möbel hergestellt. Im Jahr 1994 verzichtete ich auf den Produktionsteil, mir fehlte die managerseitige Unterstützung. Mein Sohn war noch ein Kind – aber ich bedauere diese Entscheidung ein bisschen. Polen genießt seit Jahren führende Position auf den europäischen Märkten in Bezug auf die Möbelherstellung, obwohl die Italiener in Bezug auf den Umsatz vor uns liegen. Auf der anderen Seite wuchs stabil der

kommerzielle Teil der Firma. Zurzeit beschäftigen wir 50 Personen, versenden Waren in ganz Europa, aber wir behandeln die Firma immer noch als ein Familienunternehmen: Etwa ein Dutzend Mitarbeiter sind unsere enge Familie. Von Anfang an baute ich sie auf guten Beziehungen auf – die am längsten arbeitenden Personen sind seit 26 und 25 Jahren, und der Hauptbuchhalter seit 24 Jahren bei uns, aber alle werden gleich behandelt und wir duzen uns.

WANN HABEN SIE DIE ENTSCHEIDUNG GETROFFEN, DEN INVESTITIONSPROZESS ZU STARTEN UND EINE EIGENE HALLE ZU BAUEN?

Handelsvertreter, die uns besuchten, behandelten uns trotz erheblicher Umsatzsteigerungen als ein Kleinunternehmen, da uns ein professioneller Hauptsitz fehlte. Und wir sind zu einem

jeder Handelsvertreter sagte, er sei der Beste - aber die Stahlkonstruktionen sahen identisch aus. Als ich jedoch eine von ihnen besuchte, wusste ich sofort, dass ich in solcher Bauweise nicht bauen möchte: Um einen großen Säulenabstand zu erzielen, erreichten die Fachwerke unter der Decke eine Höhe von etwa 3 Metern, was in einer niedrigen Halle einfach hässlich aussah. Damals hörte ich zum ersten Mal von Stahlbetonkonstruktionen.

wichtigen Akteur geworden - wir verkaufen Stoffe an fast alle europäischen Länder und können sie aus allen Teilen der Welt importieren.

Bis jetzt haben wir keine Ausschreibungen für so große Investitionen organisiert und hatten keine Erfahrung damit. Wir haben 27 Anfragen verschickt und Treffen organisiert. Auf den ersten Blick schienen mir alle Angebote und Präsentationen ähnlich zu sein,

„Man sieht, dass Sie dieses Objekt nicht für Mietzwecke, sondern für sich selbst bauten“ - für uns war das ein Kompliment.



WOMIT WAR DIE ENTSCHEIDUNG FÜR EINE STAHLBETON-KONSTRUKTION VERBUNDEN?

Wir wollten wirklich, dass die Halle ästhetisch aussieht, aber vor allem wollten wir, dass sich die Menschen im Inneren bei ihrer Arbeit wohl fühlen, damit sie das Gefühl haben, unter komfortablen Bedingungen zu arbeiten. Wir wollten einen Teil des Raums verpachten und einer der Mieter sagte gleich: In der Tat sagen diejenigen, die uns besuchen, wenn sie zur Dachkonstruktion hinaufblicken, dass sie ihnen gefällt. Wir wollten auch die Bauzeit verkürzen, da der Ausschreibungsprozess bereits sehr lange dauerte. Im ersten Augenblick habe ich nicht nach dem Preis gefragt, obwohl ich gehört habe, dass er höher sein könnte als der Preis für die Stahlkonstruktion. Nach einigen Treffen, Arbeiten an Projekten und Angeboten konnten wir jedoch gute Bedingungen aushandeln und beschließen, einen Vertrag mit Firma Pekabex über einen „schlüsselfertigen“ Bau zu unterzeichnen.

WELCHE ANDEREN TRÄUME SIND NOCH ZU ERFÜLLEN?

Nach Abschluss der Bauarbeiten treten wir in die Stabilisierungsphase ein. Fast alle eingeladenen Gäste, einschließlich eines großen Teils unserer ausländischen Partner, kamen zur offiziellen Eröffnung. Wir waren stolz zu sehen, wie sie ihre Sicht auf uns

verändert haben. Ich habe zwei Kinder und behandle die Firma als mein drittes Kind. Mit meinem Sohn haben wir es geschafft, ein harmonisches Duo zu bilden. Ich denke langsam darüber nach, die Firma an ihn zu übergeben. Ich möchte, dass sie sich nach meinem Ausscheiden weiterentwickelt.



BÜROGEBÄUDE UND ANLAGEN IN SKELETTBAUWEISE

Skelettkonstruktionen aus Pekabex-Fertigbauteilen werden sehr schnell errichtet.

Eine Etage wird innerhalb einer Woche gebaut.

Vorgespannte Elemente ermöglichen eine bessere Raumgestaltung.



**MONTAGETECHNIK MITHILFE
VORGEFERTIGTER ELEMENTE IST
HÄUFIG DIE EINZIGE MÖGLICHKEIT
IN UNTYPISCHEN BEREICHEN ZU
BAUEN,**

in denen abwechselnd Arbeiten und Bauarbeiten stattfinden und es nicht möglich ist, Materialien auf der Baustelle zu lagern.

BEDEUTEN UM ZWEI MONATE KÜRZER DAUERNDE BAUARBEITEN VIEL?

Durch die Planung der Konstruktion im Pekabex-Vorfertigungssystem gewinnen wir Zeit und Einsparungen. Auf diese Weise errichtete Konstruktionen ermöglichen es, Verzögerungen und damit verbundene Vertragsstrafen zu vergessen.



INFRASTRUKTURANLAGEN

Die Konstruktion ist ein unsichtbares, aber sehr wichtiges Element eines Bauwerks. Der moderne Infrastrukturbau, insbesondere der Straßen- und Brückenbau, zeichnet sich durch einen hohen technologischen und planerischen Fortschritt aus.

Dies sind häufig Objekte, die einen individuellen Ansatz und nicht standardmäßige Lösungen unter schwierigen Bedingungen der Geländegestaltung erfordern. Seit Jahren entwerfen und bauen wir Infrastrukturobjekte aus vorgefertigten Elementen gemäß den Richtlinien des Investors und unter Berücksichtigung der Bedürfnisse der Menschen, die das jeweilige Objekt nutzen, sowie des Umweltschutzes.

INGENIEURBAUWERKE, DIE DEN VERKEHR ERLEICHTERN

Tübbings sind vorgefertigte Stahlbetonelemente der Tunnelverkleidung, die mit Dichtungen und Kontaktelementen ausgestattet sind. Ein Tunnelring besteht aus mehreren Tübbing-Elementen und dem so genannten Schlüssel. Ihre Umsetzung erfordert große Präzision während der Produktion und der Montage.



TÜBBINGS

Der Bau von Tunneln, insbesondere unter schwierigen äußeren Bedingungen und bei dichter städtischer Bausubstanz, erfordert nicht nur fortgeschrittene Konstruktionskenntnisse, sondern auch die Fähigkeit des Herstellers von Tübbings, erhebliche Produktionskapazitäten und eine hervorragende Qualität von Elementen sicherzustellen.

Große Tunnel, die unter Beteiligung von Pekabex in Polen errichtet wurden - der Tunnel unter dem Martwa Wisła-Fluss in Gdańsk, der Tunnel der Kläranlage Czajka in Warszawa, der „Tunnel, der Polen verbindet“ in Łódź, sind der beste Beweis dafür, dass die den Kunden angebotene langjährige Erfahrung die besten Ergebnisse bringt.

Tübbingproduktion Tunnelbauprojekte

Tunnelprojekt Martwa Wisła
in Danzig

Tunnelprojekt für die Kläranlage „Czajka“
in Warschau

Tunnelprojekt U-Bahn
in Łódź

Tunnelprojekt Kabeldiagonale 380V
in Berlin

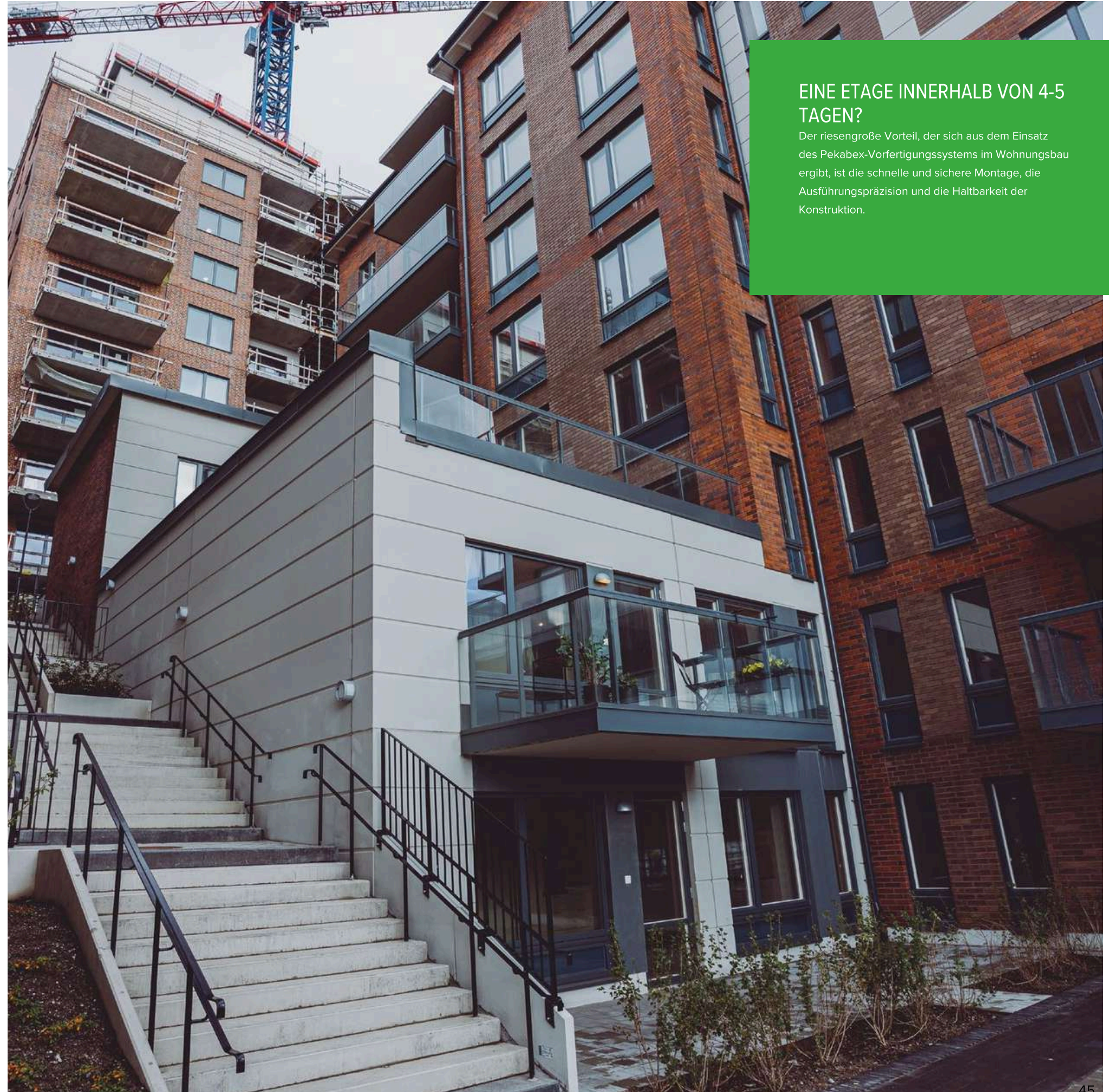
Tunnelprojekt FWS West
in Hamburg

Tunnelprojekt ElbX Querungsbauwerk
in Wewelsfleth

WOHNANLAGEN

Wir haben eine der längsten Geschichten in der Planung und dem Bau von Wohnanlagen unter Vorfertigungsanlagen in Polen, wodurch wir in der Lage sind, jegliche baulichen Herausforderungen bei derartigen Projekten zu meistern.

Wir arbeiten für die Besten: Erfahrung im Bau architektonisch vielfältiger, moderner Wohnanlagen haben wir in den letzten Jahren u.a. **auf dem anspruchsvollen skandinavischen Markt** gesammelt, der das Denken über Umwelt, Qualität und Projektbudget vereint. Unser Angebot enthält eine umfassende Produktpalette wie: Wände mit eingebauten Fenstern und Elektrik, Decken, Treppenelemente, Balkonelemente. Dadurch können wir Gebäude mit hoher Ästhetik errichten und dabei die Vorteile der Vorfertigungstechnik voll ausnutzen.



EINE ETAGE INNERHALB VON 4-5 TAGEN?

Der riesengroße Vorteil, der sich aus dem Einsatz des Pekabex-Vorfertigungssystems im Wohnungsbau ergibt, ist die schnelle und sichere Montage, die Ausführungspräzision und die Haltbarkeit der Konstruktion.

SICHTBETON

Als Sichtbeton werden Betonflächen bezeichnet, deren Struktur sichtbar bleibt und als Gestaltungselement dient. Diese Flächen müssen bestimmte ästhetische Anforderungen hinsichtlich Aussehen und Ausführungsqualität erfüllen. Sichtbeton wird weder verputzt noch verblendet – seine sichtbare Oberfläche erfüllt in erster Linie eine dekorative und gestalterische Funktion.

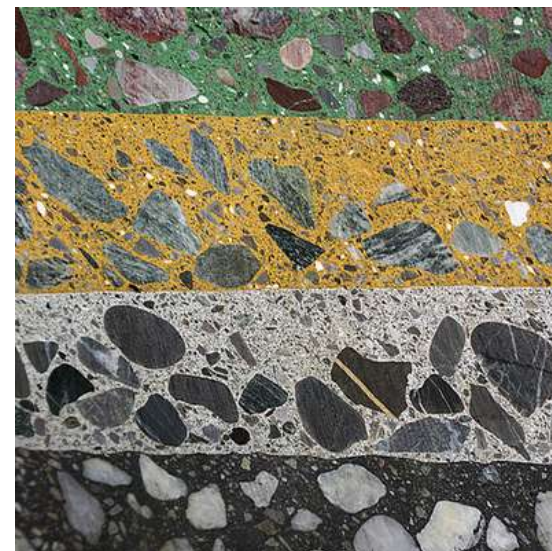
Entscheidenden Einfluss auf das Erscheinungsbild sowie die Struktur einer Sichtbetonoberfläche hat die Art der verwendeten Schalung. Der Einsatz unterschiedlicher Schalungstypen ermöglicht es, interessante visuelle Effekte zu erzielen und der Oberfläche einen individuellen Charakter zu verleihen.

Bei der Herstellung von Sichtbetonflächen kann die Oberfläche durch eine oder mehrere der folgenden Methoden gestaltet werden:

SCHALHAUT ALS GESTALTUNGSELEMENT – Z. B. SÄGERAUE BRETTSCHALUNG ODER MATRIZEN

NACHTRÄGLICHE BEARBEITUNG – Z. B. AUSWASCHEN, STRAHLEN ODER STEINMETZMÄSSIGE BEARBEITUNG

FARBIGE GESTALTUNG – Z. B. DURCH WEISSZEMENT, FARBIGE GESTEINSKÖRNUNGEN ODER PIGMENTE



FÜR DEN BAU
DES LNG-TERMINALS IN
ŚWINOUJŚCIE ERFÜLLTEN
UNSERE ELEMENTE DIE
STRENGEN ANFORDERUNGEN
AN PRODUKTIONS- UND
MONTAGETOLERANZEN,

wurden unter Berücksichtigung seismischer Belastungen durchgeführt, und die Montage fand direkt am Meer unter den Bedingungen einer hohen Korrosivität statt.



WIR HABEN DAS GRÖSSTE GASTERMINAL IN DIESEM TEIL EUROPAS GEBAUT

Aufgrund der strategischen Bedeutung von **Energieanlagen** für die nationale Sicherheit ist ihr Bau eine besondere Herausforderung für alle Prozessteilnehmer. Von besonderer Bedeutung ist es, sie präzise zu planen sowie anschließend die Kontinuität der Produktion und termingerechte Lieferungen zu gewährleisten.

Spezialisierte Projekte Wir waren die ersten in Polen, die eine Windkraftanlage gebaut haben, wo der Bau von Turbinentürmen vollständig aus vorgefertigten Stahlbetonelementen bestand. Wir haben 220 Elemente hergestellt, aus denen insgesamt 10 Windkrafttürme bestehen.

Überlegenheit

Wir verfügen über alle erforderlichen Ressourcen, um die Realisierungszeiten zu verkürzen und die Investitionsausgaben zu optimieren, da vorgefertigte Elemente verwendet werden, die wir vollständig an die spezifischen Anforderungen einer bestimmten Anlage anpassen.

WIR HABEN STADIEN FÜR DIE EURO 2012 GEBAUT UND MEHR

Stadien, die unter Einsatz von vorgefertigten Elementen in der Stahlbetontechnik entworfen und gebaut werden, sind die einzige Antwort auf die Notwendigkeit, ein Bauvorhaben in so kurzer Zeit und in so großer Skala durchzuführen.

Reiche Erfahrung im Bau von Sportanlagen haben wir vor allem beim Bau von EURO 2012-Fußballarenen, u.a. Nationalstadion in Warszawa. Wir haben folgende Bau- stellen beliefert: Stadtstadion in Poznań, Wrocław, Łódź, Tychy, Gliwice, Bielsko-Biała und Lubin.

Wie sieht die Montage aus?

120 Elemente täglich, jeden Tag?

Die Lieferung von Tausenden von Tribünen ins Stadion ist ein immenser logistischer Aufwand in Bezug auf Produktion, Transport und Montage, den nur die größten Hersteller garantieren können.

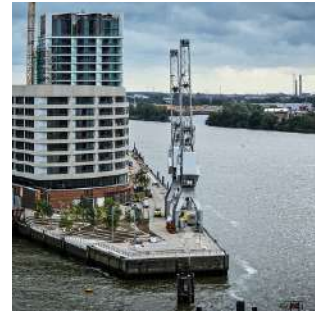


ZEHNTAUSENDE FANS SPRINGEN
IN EINEM RHYTHMUS? UNSERE
PLÄNER HABEN DIES IN IHREN
PLÄNEN BERÜCKSICHTIGT!

Das Entwerfen von Lösungen für die CC3-
Konsequenzklasse erfordert viel Erfahrung,
Professionalität und Verantwortung.

VON UNS REALISIERTE
PROJEKTE - ERFÜLLTE
VERSPRECHEN

Strandkai, Hamburg



Am Tacheles, Berlin



Logistikhalle, Berlin



KDB, Berlin



Tabakquartier, Bremen



Baur, Altenkunstadt



Einkaufszentrum, Hallstadt



Kronsrode, Hannover



Produktionshalle, Grünheide



Ferdinandshof, Frankfurt/ Oder



VW Autohaus, Hannover



Produktionshalle, Wunsiedel



Produktionshalle, Lichtenfels



Grundschule, München



3 x Datacenter, Land Hessen



FWS, Hamburg



NEHMEN SIE KONTAKT MIT UNS AUF

www.pekabex.com

ZENTRALE Poznań

Szarych Szeregów Str. 27
60-462 Poznań
Tel. +48 61 821 04 00
Fax.: +48 61 822 11 42
angebot@pekabex.com

ABTEILUNG Gdańsk I

Budowlanych Str. 54A
80-298 Gdańsk
Tel. +48 58 347 54 30
Fax.: +48 58 349 40 60

ABTEILUNG Gdańsk II

Geodetów Str. 17
80-298 Gdańsk



FTÖ Fertigteilwerk Obermain GmbH

Industriestraße 1
96275 Marktzeuln/Horb am Main
Telefon 09574 337-0
Fax 09574 337-30
E-Mail info@fto-fertigteilwerk.de

Production Anlage Bielsko-Biała

Ks. Londzina Str. 29
43-382 Bielsko-Biała
Tel. +48 33 49 95 100
Tel. +48 33 49 95 101

Production Anlage Mszczonów

Grójecka Str. 19, Badowo Mściska
96-320 Mszczonów
Tel. +48 46 858 18 00
Tel. +48 46 858 18 09