



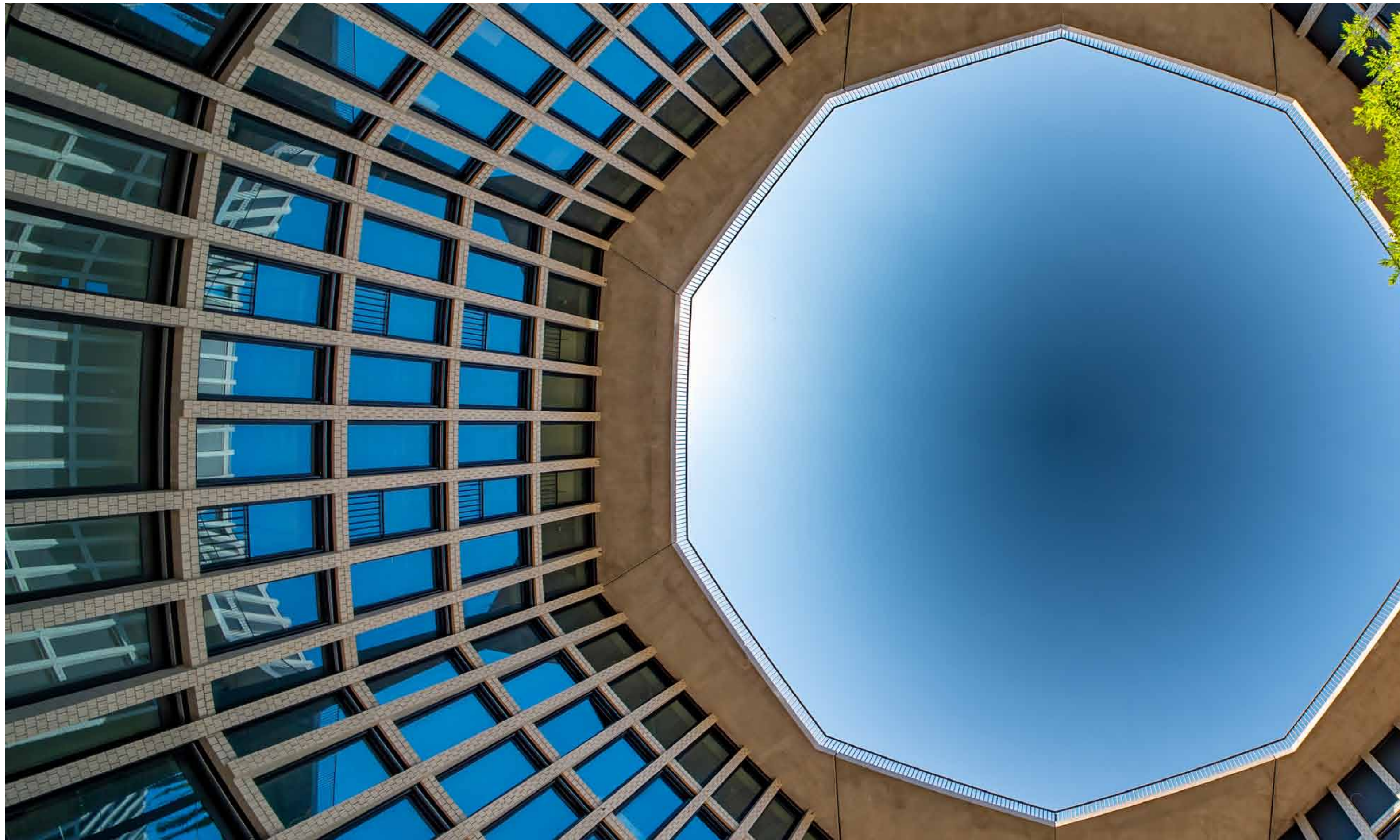
K A T A L O G D E R S C H Ö N E N D I N G E



Der Wunsch von Bauherren, räumlich, zeitlich und kosteneffiziente Wohnsiedlungen und optimal gestaltete Industrie-, Büro- oder sonstige Gebäude zu errichten, sind die Hauptmotive bei der Planung neuer Projekte. Auch ein anderes wichtiges Merkmal taucht bei Anfragen immer häufiger auf: die Schönheit.

Modularität, Raum und Licht - im Rahmen der modernen Vorfertigungstechnologie nutzen die Designer diese Leitlinien der Ideen von Le Corbusier. Pekabex arbeitet mit international und national renommierten Designstudios und Baurägern sowie kleinen Büros zusammen. Die Innovationen, die sie anstreben, beinhalten ingenieurtechnische, utilitaristische und künstlerische Neugierde bei Konstruktionslösungen. Die Einführung neuer Techniken und Materialien wie nichtmetallische Bewehrungen, schadstoffarme Zemente, Keramik oder Holz bringt Abwechslung in das Stadtbild und fördert gleichzeitig nachhaltiges Bauen.

Interesse besteht auch an der ganzheitlichen Anwendung des kompletten *Pekabex® Wohnbausystems* und nicht nur an einzelnen vorgefertigten Bauelementen wie Balkonen, Decken oder Treppen. Dreischalige Wände mit Ziegeln oder Matrizenabdrücken in geraden, gebogenen und konvexen Formen, durchgefärbte Elemente und Architekturbetone sind aufgrund ihrer sehr hohen Qualität, der zeitaufwändigen Herstellung und der hohen Spezialisierung der Mitarbeiter die am meisten geschätzten Produkte von Pekabex. Nicht weniger interessant sind die einfachen Betonwände, die innen nicht verputzt oder gestrichen sind und den Wohnungen und Gemeinschaftsräumen mit trendigem Loftcharakter ihr einzigartiges Aussehen verleihen.



Katalog der schönen Dinge

Bauwesen, Architektur und Stadtplanung sind eng miteinander verflochten. Sie konzentrieren sich auf die Planung, das Design und die Schaffung von Räumen und Infrastrukturen, die den Bedürfnissen der Menschen entsprechen, und verbinden funktionale Aspekte, Ästhetik und Umwelt.

Das Designteam von Pekabex - eines der besten Baurupps auf internationaler Ebene - ist nicht nur an der Gestaltung von Großbauten wie Stadien, Bahnhöfen und Tunneln beteiligt, sondern auch an der konzeptionellen Arbeit für städtische Wohnviertel. Entlang der Straßen von Städten wie Stockholm, Malmö und Berlin reiht sich ein vielfältiges und doch kohärentes, architektonisch schönes Gebäude an das andere. Die Qualitäten, die unsere Kunden zur Vorfertigung bewegen, sind: Sicherheit und Schnelligkeit der Montage, Qualität und Nachhaltigkeit, aber auch die Zusammenarbeit mit erfahrenen polnischen Bauunternehmen, die mit europäischen Standards und BIM-Systemen arbeiten.

Der große Umfang der Aktivitäten ermöglicht es Pekabex, maßgeschneiderte Produkte anzubieten, um völlig neue Lösungen zu schaffen. Wir ermutigen Sie, noch heute mit uns völlig neue Ideen zu entwickeln.

Tomasz Seremet

Tomasz Seremet
Vorstandsvorsitzender der Pekabex BET SA



D E U T S C H L A N D

B E R L I N | H A M B U R G | F R A N K F U R T | M Ü N C H E N

W O H N G E B Ä U D E / S C H U L E





AM TACHELES

Art des Bauwerks: Wohnanlage
Kunde: Hochtief Infrastructure GmbH Berlin,
Ort: Deutschland

Am Tacheles ist ein außergewöhnlicher Ort und Raum im Herzen von Berlin – einer der größten innerstädtischen Entwicklungen in der deutschen Hauptstadt. Hier ist ein neues Stadtquartier entstanden mit Wohnungen, Büros und Gewerbeflächen in 10 Gebäuden rund um grüne öffentliche Plätze

Die strukturellen Elemente der Siedlung Am Tacheles sind ein Beispiel für eine neue Wahrnehmung von Architekturbeton. Pekabex stellte für diesen Bauvorhaben Balkone aus weißem Architekturbeton her.





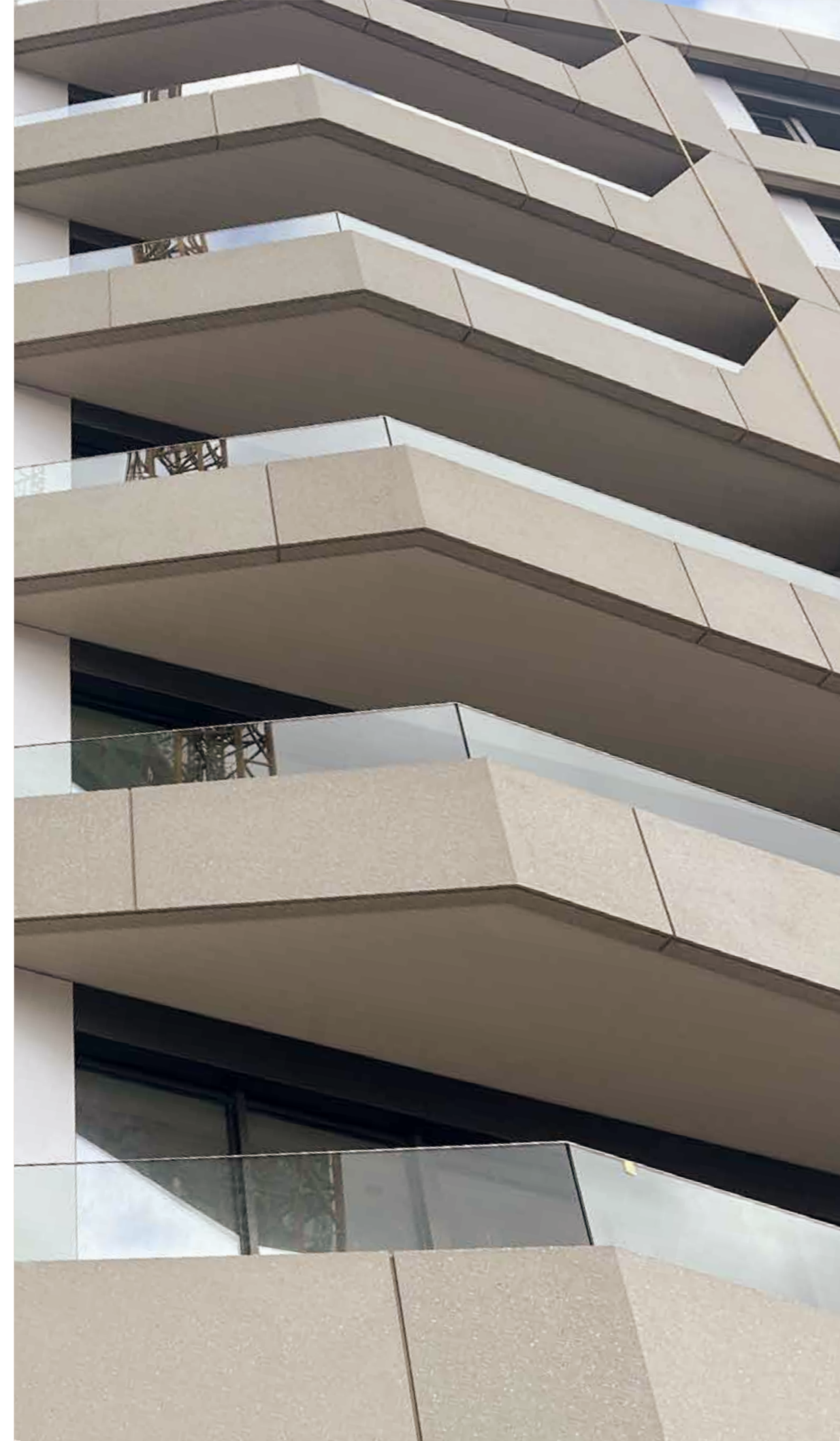


A M S T R A N D K A I

Art des Bauwerks: Wohnanlage
Kunde: PE Strandkai GmbH & Co. KG Hamburg,
Ort: Deutschland

Das Projekt Am Strandkai in Hamburg fügt sich mit seinem Charakter in die Umgebung der ungewöhnlichen Fassaden der Nachbargebäude ein. Geätzte Elemente aus hochfestem weißem Beton, mit seiner komplexen Geometrie kann von den Gängen der Elbphilharmonie aus beobachtet werden, die sich gegenüber diesem prestigeträchtigen Gebäude befindet. Die einzigartige Wirkung des ihrer Herstellung und Montage verdanken wir unserer langjährigen Erfahrung und kontinuierliche Verbesserungsarbeit.







F E R D I N A N D S H Ö F E

Art des Bauwerks: Wohngebäude
Kunde: VariWo GmbH & Co. KG
Ort: Frankfurt (Oder), Deutschland

In zentraler Lage, zwischen dem Bahnhof und der Europa-Universität Viadrina, befindet sich ein renovierter Gebäudekomplex aus dem 19. Jh., der 2020 durch ein neues, elegantes Gebäude ergänzt werden: Die Ferdinandshöfe. Es ist ein idealer Ort zum Wohnen für Studenten.

Der Entwurf wurde an die dichte Bebauung der angrenzenden Gebäude angepasst. Die Montage der Elemente erfolgte direkt von der Ferdinandsstraße aus, was eine enge Abstimmung der Bauarbeiten und Transporte mit den Fertigteilen erforderlich machte.

Vorgefertigte Wände werden im Baugewerbe immer beliebter für ihre Effizienz, die Schnelligkeit des Einbaus und die Qualität der Konstruktion. Diese Technologie ermöglicht eine erhebliche Beschleunigung des Bauprozesses, was äußerst wichtig ist bei der Verwirklichung von Projekten wie Wohnheimen. Pekabex entwarf, fertigte, lieferte und montierte Fertigteile wie gestrichene dreischalige vorgefertigte Wände mit Ziegelfinish. Es handelt sich um Wände bestehend aus der Innenschale, der Wärmedämmung







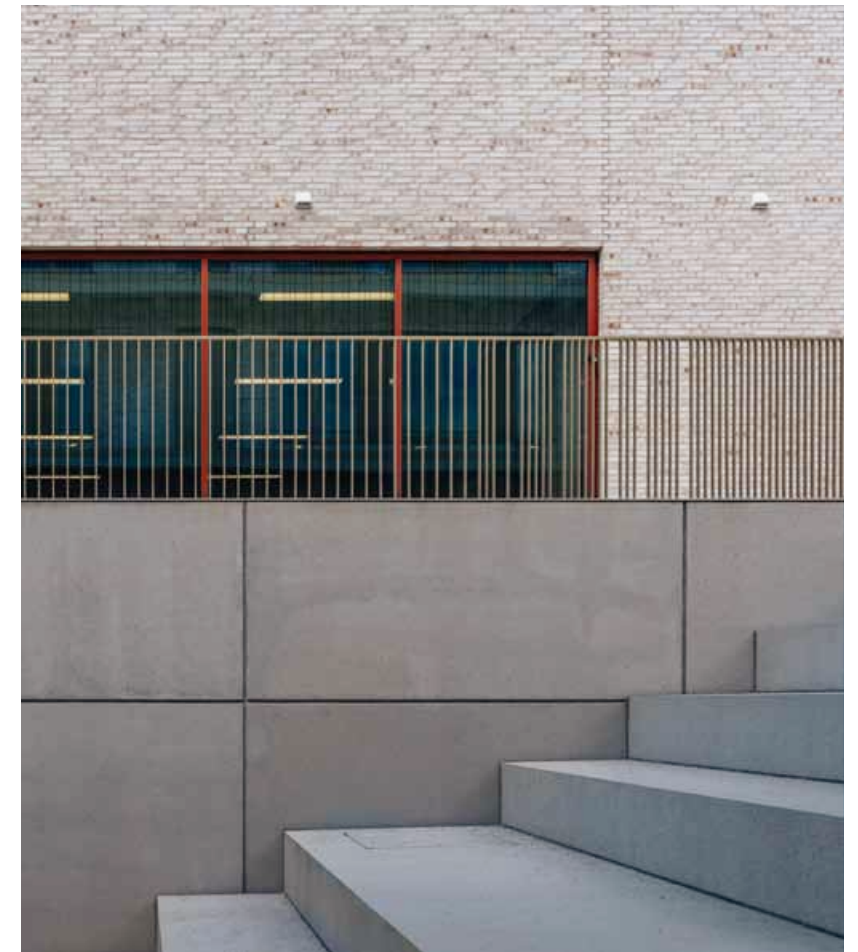
GRUNDSCHULE
KARL - MARX - RING 63

Art des Bauwerks: Schule und Kindergarten
Kunde: Stadt München München,
Ort: Deutschland

Die Stadt München hat ein neues fünfklassiges Grundschulgebäude mit dreiteiliger Sporthalle, Tiefgarage, Sing- und Musikschule, 2 Kinderkrippen, 2 Vorschulgruppen und einer Hortgruppe bauen lassen.

Im Rahmen des Auftrags montierten wir die Balkongitter des Grundschulgebäudes sowie die Balkone des Kindergartens. Wir lieferten Tribünen und Hofmauern sowie Dachböden für alle Gebäude. Wir bauten die Tribünen der Sporthalle.





S C H W E D E N

M A L M Ö

B Ü R O G E B Ä U D E | W O H N G E B Ä U D E





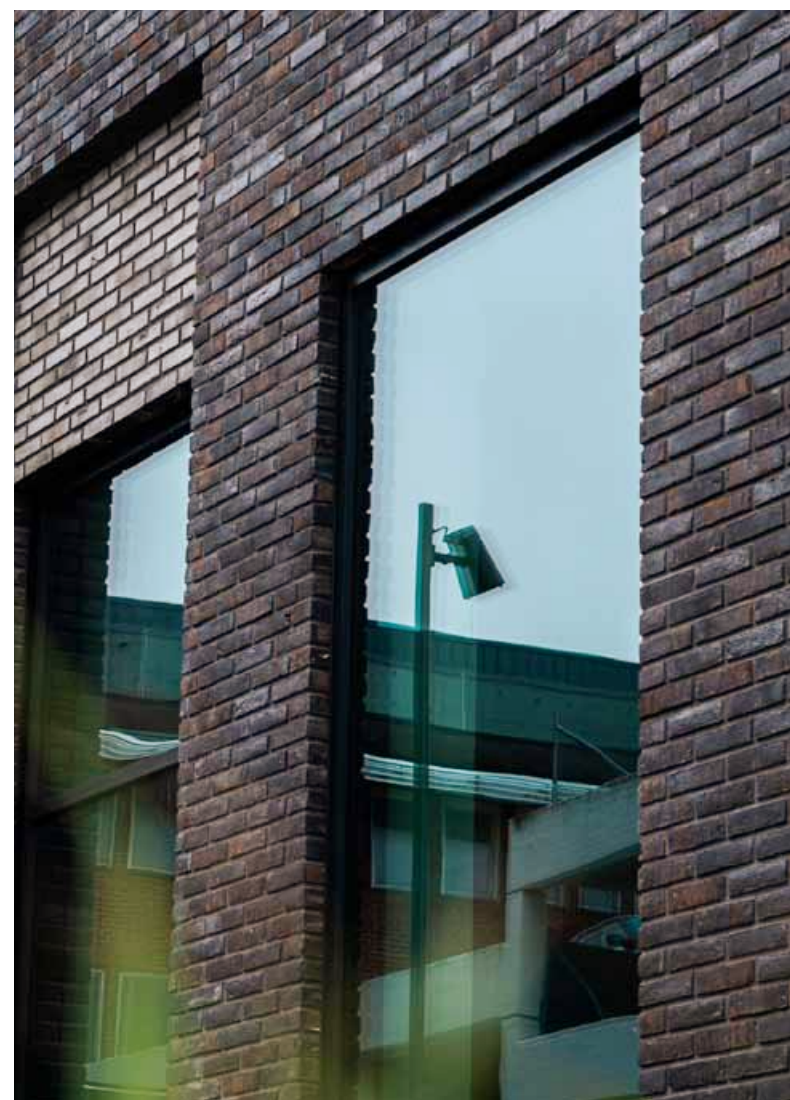
EPIC, MALMÖ

Art des Bauwerks: Bürogebäude
Kunde: Skanska
Ort: Malmö, Schweden

Eine Einrichtung, die als das Büro der Zukunft bezeichnet wird. Es wurde mit Blick auf das menschliche Wohlbefinden entworfen und ist international WELL-zertifiziert, um eine gesunde Arbeitsumgebung zu schaffen.

Die Außenwände aus Ziegeln sind dreischalige Fertigteile, die in der Danziger Niederlassung von Pekabex hergestellt wurden. Die Architekten wurden inspiriert von Hafenstädten aus dem frühen 20. Jahrhundert und Backsteinspeichern am nahegelegenen Hafenufer.







T H E C O R N E R

Art des Bauwerks: Bürogebäude
Kunde: Smidmek
Ort: Malmö, Schweden

Moderne Büroräume The Corner wurde sowohl für zwangloses als auch für flexibles Arbeiten konzipiert. Die Dachterrasse ist für die Mitarbeiter und ihre Gäste zugänglich. Der auffälligste Teil des Entwurfs sind die schaligen Fassadenwände mit Matrizenabdrücken, mit einzigartigen Formen. In Zusammenarbeit mit dem Lieferanten von Betonmatrizen – der Firma Reckli, fertigte und lieferte Pekabex: Wände mit Matrizenabdrücken, Innenwände, Säulen und Träger.







TRÄFÖRRÅDET

Art des Bauwerks: Wohnsiedlung
Kunde: Smidmek AB
Ort: Malmö, Schweden

Die Nähe zum Wasser und zur Stadt Malmö hat die Beliebtheit des Stadtteils Varvsstaden beeinflusst, der seit einigen Jahren stark expandiert.

Das Träfförrådet-Projekt zeigt, welches Potenzial vorgefertigte Wände in Kombination mit anderen Materialien haben. Im Falle dieses Bauvorhaben lag der Schwerpunkt auf der Vision des Architekten und um die Eleganz des Gebäudes zu unterstreichen, wurde eine Kombination aus Ziegelfassaden mit vertikalen Streifen, Wänden mit Matrizenabdrücken und Massivwänden verwendet, die sich durch hohe Festigkeit und Isolierung auszeichnen, Wohnkomfort bieten und sich harmonisch in die Umgebung einfügen.







L I M H A M N S J Ö S T A D C E M E N T E N

Art des Bauwerks: Wohnsiedlung
Kunde: Skanska Sverige AB
Ort: Malmö, Schweden

Die Cementen-Siedlung wurde im Rahmen der Umwandlung eines Fabrikgeländes in eine gemischte städtische Gebäudelandschaft geschaffen. Im Hafen von Limhamn wurden neben den Silos des ehemaligen Zementwerks Straßen, Parks und ein Kai angelegt. Im Rahmen des Projekts stellte das Pekabex-Team seine Professionalität und Erfahrung unter Beweis, indem es bemalte dreischalige Wände, zweischalige Wände, Filigrandecken, Balkone, Stützen und Balken entwarf, herstellte, lieferte und montierte. Zu den bereits vor Ort fertiggestellten vorgefertigten Wänden wurden Ziegelfassadenelemente hinzugefügt.





M A S T H U S E N

Art des Bauwerks: Wohngebäude, Garage, Kindergarten
Kunde: NCC Sverige AB Malmö
Ort: Schweden

Die Stadt Malmö, der Bauträger und die anderen Partner des neu errichteten Masthusen-Gebietes arbeiteten unter dem gemeinsamen Ziel der internationalen Nachhaltigkeitszertifizierung BREEAM Communities aktiv zusammen, um sich auf Aspekte der Gestaltung und Planung, der Verantwortung und der Umsetzung zu einigen. Das Projekt wurde mit der BREEAM-Bewertung „Sehr gut“ ausgezeichnet und ist damit die erste Wohnsiedlung in den nordischen Ländern, die die BREEAM-Communities-Zertifizierung erhalten hat. Es beinhaltet eine Reihe von Anforderungen an die Art und Weise, wie der Standort und die Häuser entwickelt werden, z. B. in Bezug auf den Energieverbrauch, die eigene Energieerzeugung und den Anbau auf Dächern oder in Innenhöfen.

Pekabex war am Bau des Wohngebäudes (werkseitig gestrichene Sandwichwände, abgerundete Balkongeländer) sowie der Garage (rot durchgefärbte Elemente) und des Kindergartens (Halbsandwichwände, vor Ort hinzugefügte Ziegel) beteiligt.





S C H W E D E N

S T O C K H O L M

W O H N G E B Ä U D E





**TELEGRAFBERGET:
BRF KAJEN I BRF FYRHUSEN**

Art des Bauwerks: Wohnsiedlung
Kunde: HSB Bostad AB
Ort: Stockholm, Schweden

Die Siedlungen Kajen und Fyrhusen befinden sich auf einem Grundstück mit schöner Aussicht auf die Bucht, die Stockholm mit der Ostsee verbindet. Auf dem felsigen Gelände des Hügels Telegrafberget hat Pekabex drei Gebäude mit jeweils zwei Treppenhäusern und einer zweistöckigen Garage errichtet.

Die Isolierung und die Fassadenelemente aus wetterfestem Stahl wurden vor Ort an der vorgefertigten Struktur angebracht.





TOLLARE MARINA I TOLLARE TERRASS

Art des Bauwerks: Wohnsiedlung
Kunde: NCC Sverige AB Stockholm,
Ort: Schweden

Tollare war einst für seine Papierfabrik bekannt, ein typisches Fabrikgebäude aus rotem Backstein direkt am Wasser. In optischer Übereinstimmung damit wurde das Anwesen mit sedumbedeckten Dächern ausgestattet, die Wasser aufnehmen und den Blick ins Grüne bieten.

Das Projekt Tollare Terrass ist ein Wohnkomplex, der eine Fortsetzung des Projekts Tollare Marina darstellt. Es besteht aus fünf Gebäuden und ist durch Busse und eine Wasserstraßenbahn mit dem Zentrum verbunden.

Pekabex war bei diesem Projekt für die Produktion und Lieferung der Fertigteile verantwortlich.







L I N A B E R G 1 9

Art des Bauwerks: Wohnsiedlung
Kunde: NCC Sverige AB Stockholm,
Ort: Schweden

Das Projekt Linaberg 19 ist ein Wohnprojekt mit 370 Wohnungen. Es wurde auf einem ehemaligen Industriegelände entwickelt, wobei der Schwerpunkt auf der Nachhaltigkeit der lokalen Gemeinschaft und einem sicheren Ort für spontane Begegnungen lag.

Die dekorativen „Scheinfugen“, die in der Fassadenebene dieses Projekts verwendet wurden, sorgen für Harmonie und machen die tatsächlichen Fugen zwischen den Fertigteilen nach dem Verlegen der Silikone praktisch unmerklich. So präsentiert sich die gesamte Fassade elegant und einheitlich und trägt zum einzigartigen Charakter des gesamten Komplexes bei.

Die daraus resultierenden Gebäude haben dreischalige Wände mit Matrizenabdrücken und Bossenwerk, gestrichen und bereits im Werk mit Fenstern versehen, sowie: Stützen, Balken, Massivwände, Filigrandecken, Balkone und Treppen - insgesamt mehr als 8.500 Fertigteile.







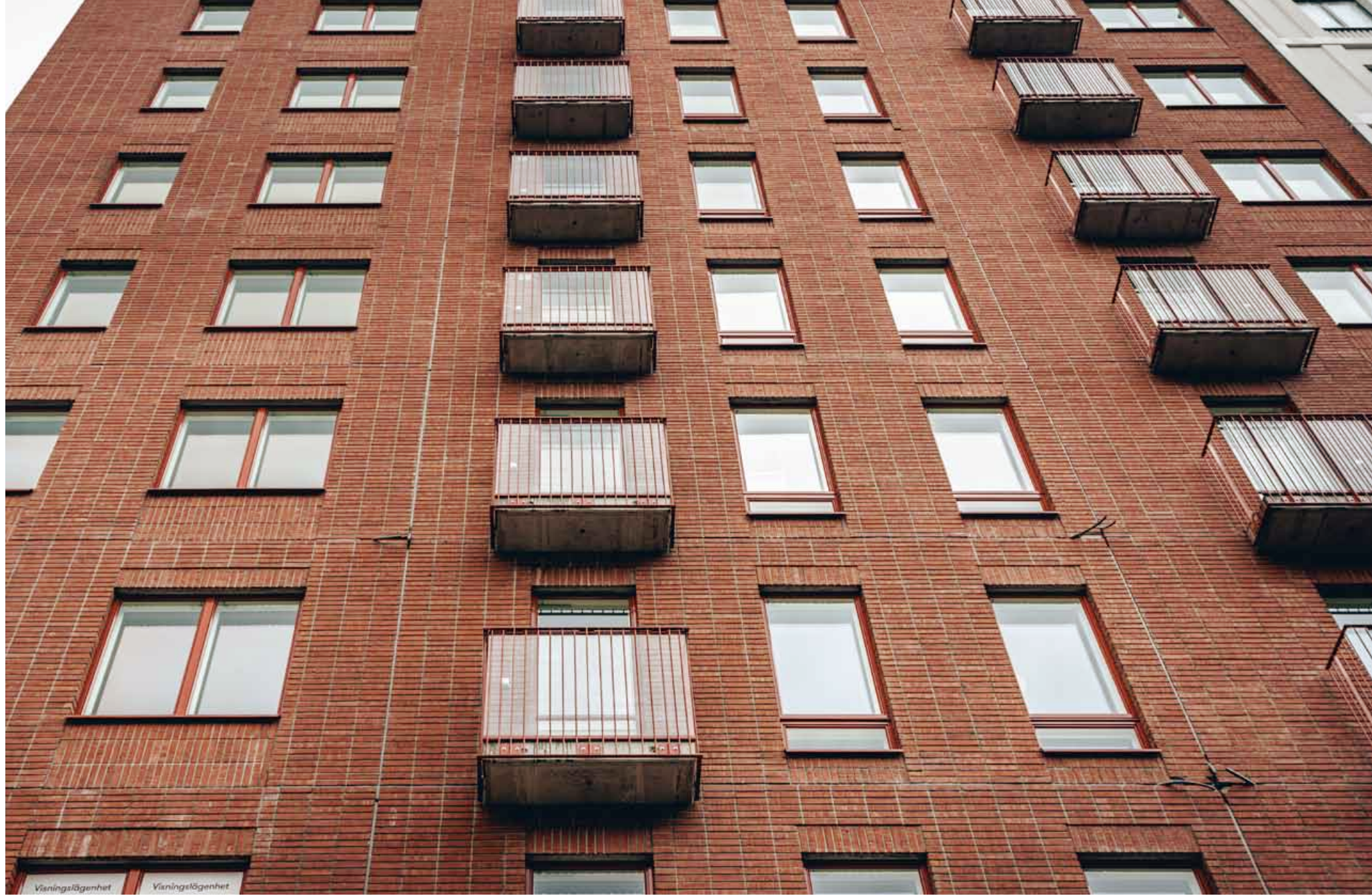
BANKEN

Art des Bauwerks: Wohngebäude
Kunde: Prefabsystem Entreprenad Svenska AB
Ort: Solna, Stockholm, Schweden



Pekabex lieferte die Balkone und Sandwichwände mit Ziegelfinish und in verschieden gestrichenen für zwei Wohngebäude mit Servicebereich (Estrad und Parad; zwei weitere Gebäude sind geplant).





SCHWEDEN

NORSBORG | GÖTEBORG

WOHNGEBÄUDE





S L A G S T A S T R A N D K V 7

Art des Bauwerks: Wohnsiedlung
Kunde: Consto AB
Ort: Norsborg, Schweden

Slagsta Strand kvarter 7 bietet mehr als zweihundert neue Wohnungen zu vermieten, mit Fahrrad- und Technikräumen, Abstellräumen und Tiefgarage.

Für dieses Projekt haben wir fünf verschiedene Ziegelsorten verwendet und uns zum ersten Mal für Wände mit bogenförmigen Öffnungen entschieden. Die Sandwichwände mit eingebetteten Ziegeln wurden in der Pekabex-Fabrik hergestellt.





A L T P L A T S E N

Art des Bauwerks: Wohnsiedlung
Kunde: Smidmek
Ort: Göteborg, Schweden

Die Wohnanlage Altplatsen umfasst mehr als hundert Wohnungen sowie Gewerbeflächen für lokale Dienstleistungen mit Versammlungsräumen und ein Seniorenpflegeheim mit Garage.

Die beiden neuen Gebäude mit Ziegelfassaden und Holzelementen harmonieren mit den benachbarten Blöcken. Um einen dreidimensionalen Effekt zu erzielen, der die Ästhetik der Gebäude unterstreicht, wurden die Ziegel auf eine besondere Weise angeordnet - auf zwei Ebenen. Wir haben verputzte Ziegelwände, massive Wände, Stützen und Balken hergestellt.



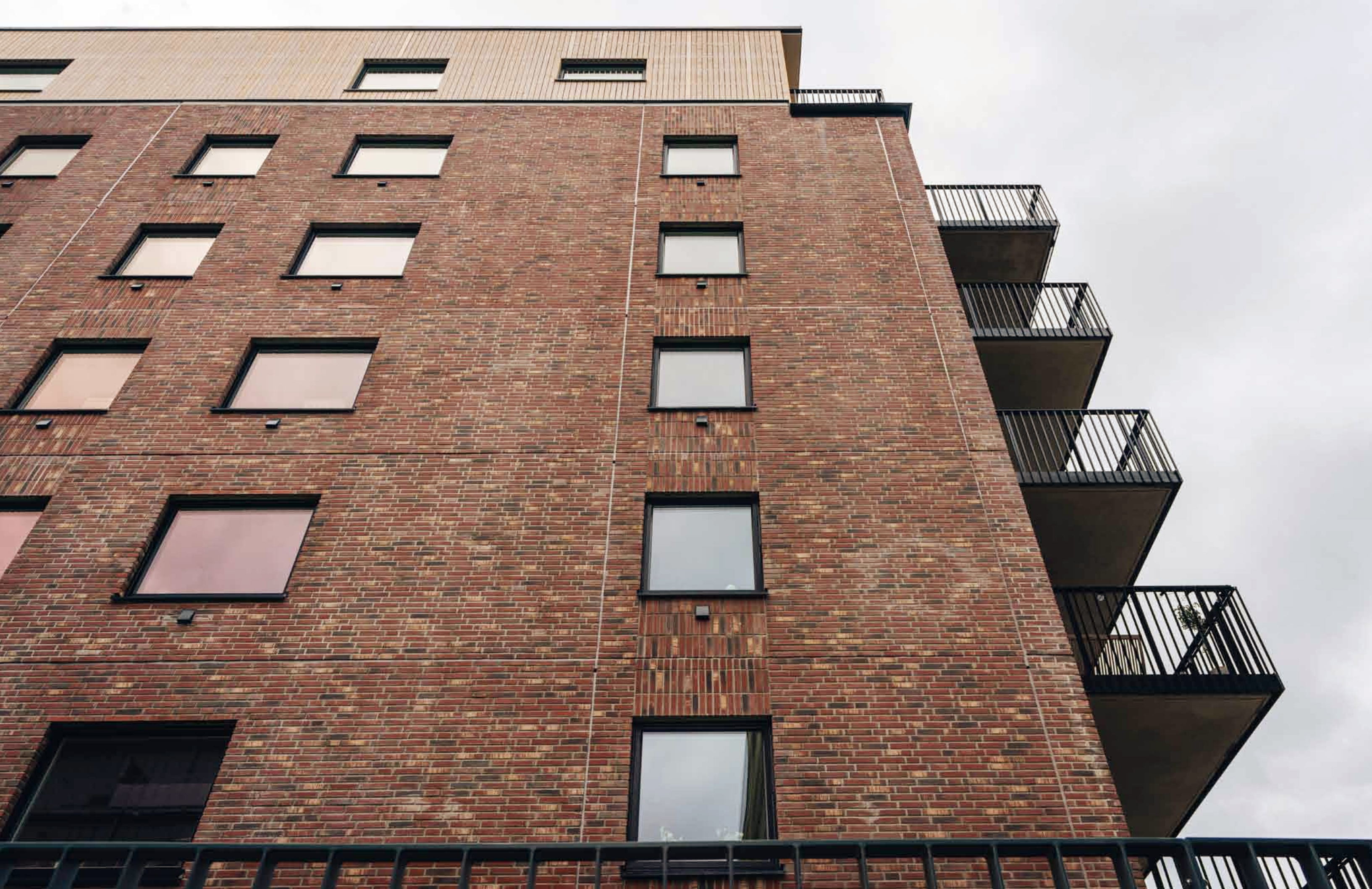
G A L L E R I E T

Art des Bauwerks: Wohngebäude
Kunde: AB Smidmek
Ort: Hovås, Göteborg, Schweden

Die Wohnsiedlung Galleriet wurde in der ruhigen und beliebten Gegend von Nya Hovås gebaut. Die Nähe zum Meer ermöglicht es den Bewohnern, lange Spaziergänge an der Küste zu unternehmen und zu baden. Kleine Geschäfte, Cafés und Restaurants tragen zur gemütlichen Atmosphäre des kleinen Ortes bei.

Die Architektur der Siedlung ist vielfältig und verleiht dem Gebiet einen schönen, gemischten Charakter.





D Ä N E M A R K

S Ø B O R G

W O H N G E B Ä U D E



S Ø B O R G H O V E D G A D E 1 1 6

Art des Bauwerks: Wohngebäude
Kunde: Kom-Kbh
Ort: Søborg, Dänemark

Das Gebäude zeichnet sich durch seine einfache Form aus, die durch verglaste Balkone auf der einen und Galerien auf der anderen Seite variiert wird. Die Form des Gebäudes und seine Verarbeitung fügen sich perfekt in die Architektur der benachbarten Gebäude ein. Die originellen Lösungen, die bei dem Projekt zum Einsatz kamen, konnten dank der modernen Modultechnik realisiert werden.

Vorgefertigte Erkerfenster erforderten die Entwicklung spezieller Montagemethoden. Bei den senkrechten Fassadenelementen handelt es sich um Wände mit Dämmung, die für die Verankerung der Fassadentafeln mit Ziegeln vorbereitet sind und als vorgefertigte Einheiten geliefert werden. Die „Pistolen“-Wände sind einzigartige Befestigungsmittel aus rostfreiem Stahl zur Stabilisierung von langen, schmalen Backsteinfassaden.



P O L E N

D A N Z I G | Z I E L O N A G Ó R A

B Ü R O G E B Ä U D E



OLIVIA BUSINESS CENTRE

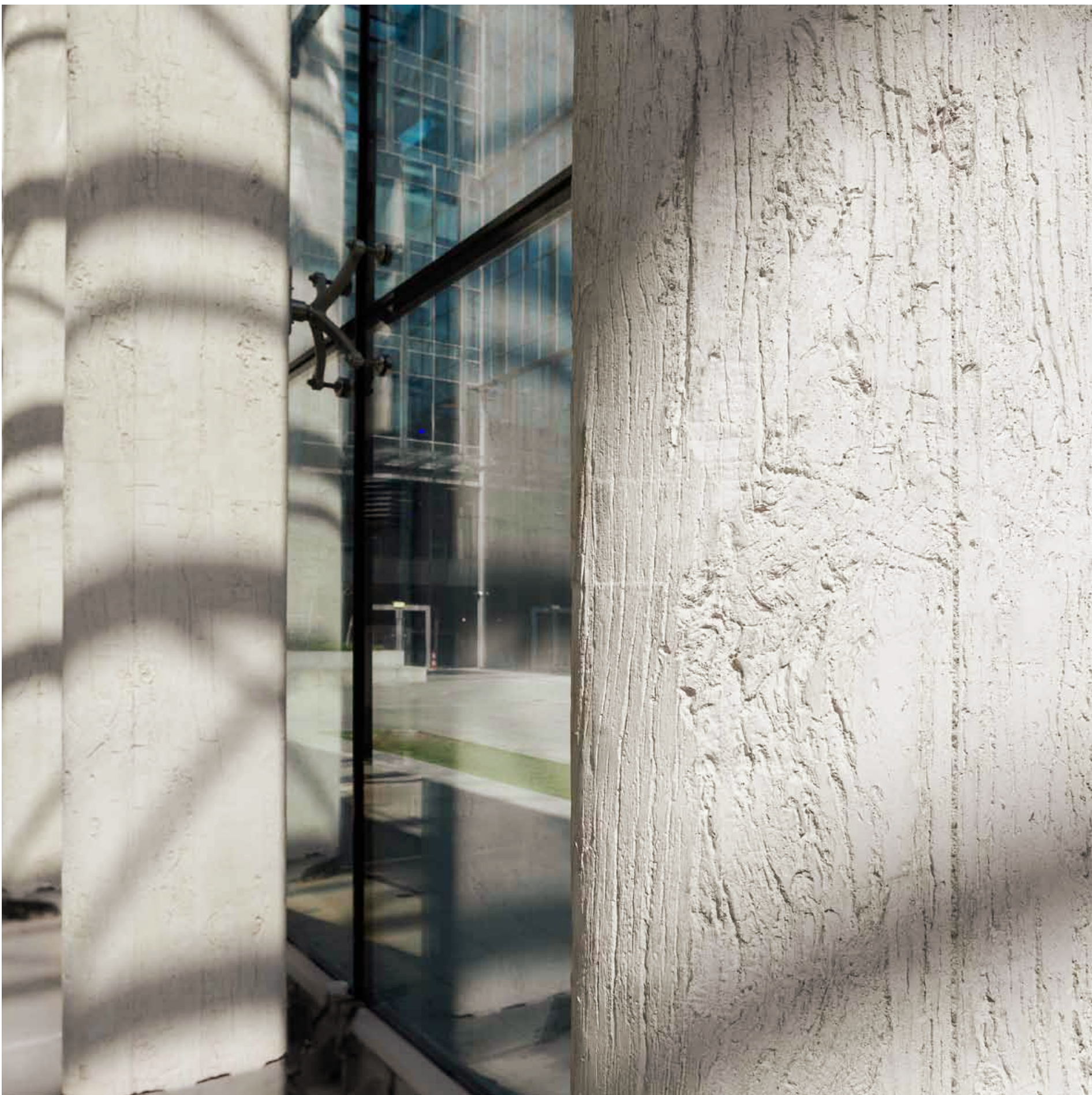
Art des Bauwerks: Bürokomplex mit Tiefgarage
Kunde: Olivia Business Centre
Ort: Gdańsk, Polen



Das Olivia Business Centre ist der größte Bürokomplex in Nordpolen. Da Gdańsk das Tor zur Kaschubei ist und das florale Muster typisch für diese Region ist, zierte ein solches Motiv auf Wunsch des Bauherrn die Stützen in der Tiefgarage. Für dieses einzigartige Design produzierte die Firma Reckli für Pekabex eine Matrizе aus der Reihe Unique.

Für die Olivia Patio Orangerie wurde hingegen die Tirari Matrizе verwendet. Die Architekten wollten den Stützen das natürliche Aussehen von Baumstämmen verleihen. Sie wurden in einer ovalen Form hergestellt, die einen einzigartigen Kontrast zur angrenzenden Glasfassade bildet.



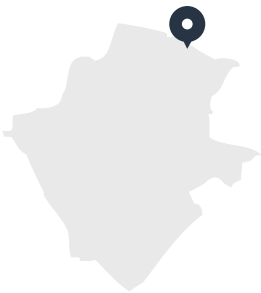


L I T P R E M I U M

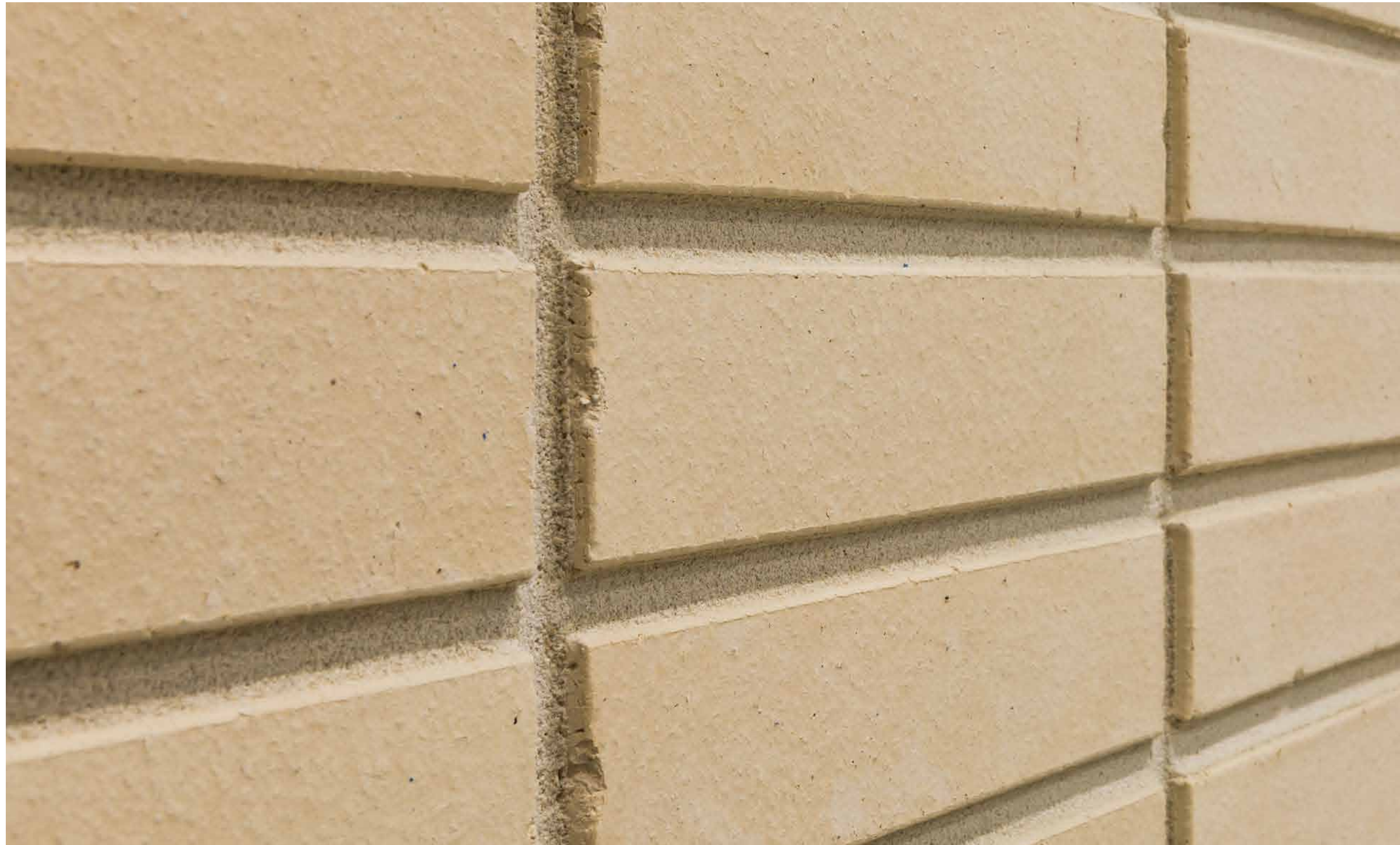
Art des Bauwerks: Bürogebäude
Kunde: LIT Polen, LIT-Gruppe
Ort: Zielona Góra, Polen

Das minimalistische, elegante und innen sehr komfortable moderne Bürogebäude wurde in Fertigteilbauweise errichtet und hebt sich durch sein einzigartiges Design von der städtischen Architektur ab. Das Gebäude hat im Inneren keine tragenden Wände und bietet daher vielfältige Gestaltungsmöglichkeiten.

Dieses nach den neuesten technologischen Trends konzipierte Bürogebäude zur Miete bietet den höchsten Standard in Zielona Góra. Dieses Bauvorhaben erfüllt alle Kriterien einer Premium-Immobilie.





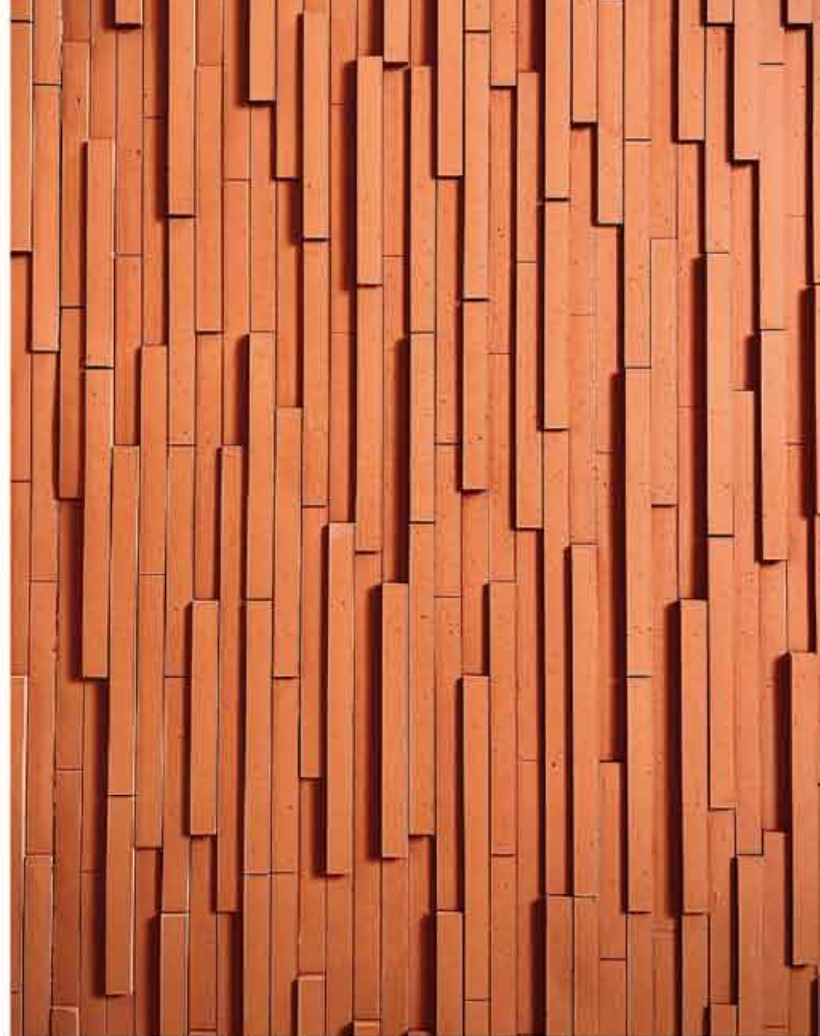


Wände

Bei der Planung und Ausführung von Projekten mit Fertigteilen zeigt Pekabex ein unbegrenztes Potenzial und bringt einen innovativen Ansatz in die zeitgenössische Architektur ein.







FASZINIRENDE METAMORPHOSE IM BAUWESEN

Die Möglichkeit, Fassaden mit Texturen oder Mustern zu versehen, trägt zur visuellen Attraktivität des Gebäudes.

Für die von Pekabex hergestellten dreischaligen Wände gibt es eine breite Palette von Möglichkeiten, die Fassadenoberflächen zu gestalten: mit mineralischem Putz, Struktur des gewaschenen Steins, Abdrücken dekorativer Matrizen oder einer Schicht aus Klinkersteinen. Die Verwendung von Architekturbeton ermöglicht es, den höchsten ästhetischen Ansprüchen der Bauherren gerecht zu werden, und der hohe Standard der Innenoberfläche macht einen zusätzlichen Gips oder Putz überflüssig. Die Planer legen den Konstruktionsbeton sowohl im Inneren als auch im Äußeren der Gebäude bewusst frei, um ihnen dekorative Eigenschaften zu verleihen. Der industrielle Stil, der auf der Rohheit der Baumaterialien beruht, nimmt verschiedene Formen an, die sich an die Proportionen, die Wahl der Bauteile und die Oberflächenmaterialien anpassen. Beton in Kombination mit Glas und Stahl schafft faszinierende kontrastreiche Kompositionen, bei denen die raue Textur des Betons die Glätte der anderen Materialien unterstreicht. Die Vielfalt an Farbtönen, Glättegraden und Porengrößen, die die vorgefertigten Wände aufweisen, ist auf die fein abgestimmten Bestandteile der Betonmischung zurückzuführen. Eine Partnerschaft mit Reckli, dem Weltmarktführer bei der Herstellung von gemusterten Betonmatrizen, ermöglicht mehr als 250 Muster, die den Entwürfen dekorative Elemente hinzufügen.

Fertigteile können Fenster- und Türöffnungen in nahezu beliebiger Größe und Form haben, und innovative Lösungen für dauerhafte Montageverbindungen und das Fehlen von modularen Beschränkungen ermöglichen individuelle und flexible Lösungen. Vorgefertigte Stahlbetonelemente zeichnen sich, obwohl sie frei geformt sind, durch eine deutlich bessere Qualität aus als Elemente, die vor Ort hergestellt werden. Die von Pekabex hergestellten Gebäude zeichnen sich durch Feuerbeständigkeit, Schall- und Wärmedämmung aus. Die Wiederholbarkeit der Fertigteile ermöglicht die Automatisierung der Produktion, was sich in niedrigeren Kosten und der Schaffung von langlebigen, ästhetischen Gebäuden niederschlägt.

U M S E T Z U N G E N V O N P E K A B E X

Die architektonische Flexibilität der Entwürfe wird durch unsere Verwendung von Betonmatrizen ermöglicht, die typischerweise dekorativen Charakter haben. Zu den am häufigsten verwendeten gehören die natürlichen Texturen von Holz und Stein, aber auch die abstrakteren geometrischen Formen haben ihre Befürworter.

In Zusammenarbeit mit dem Matrizenlieferanten bietet Pekabex eine Vielzahl von vorgefertigten Strukturen an, z. B. Wellenmuster, die Gebäuden wie dem Hyllie Boulevard 40 in Malmö Dynamik und Einzigartigkeit verleihen. Vorgefertigte Wände mit Ornamenten wurden auch bei dem Projekt auf den Bildern - Wohngebäude in Kolobrzeg - verwendet. Als Vorreiter in der modernen Bautechnologie demonstriert Pekabex das Potenzial von vorgefertigten Wänden in Kombination mit anderen Materialien. Im Fall der Träförrådet-Siedlung in Malmö lag der Schwerpunkt auf der Vision des Architekten und der Verwendung einer Kombination aus Ziegelfassade mit vertikalen Streifen.

Architektonische Formen geschaffen mit Hilfe von Matrizen sind nicht nur vorgefertigte Wände. Alle Strukturelemente können ein dekoratives Element sein. Ein Beispiel sind die Säulen im Olivia Business Centre in Gdańsk. Die Architekten wählten eine Glasfassade und verwendeten im Inneren des Gebäudes Architekturbeton. Dort gibt es ungewöhnliche Stützen, deren Aussehen dank der Verwendung von Matrizen an eine Baumstruktur erinnert. In der Tiefgarage des Gebäudes befinden sich zudem Stützpfeiler, die mit typischen kaschubischen Blumenmustern verziert sind. Sie wurden in hochfestem C70/85-Beton gegossen, wobei eine flexible Strukturmatrize die zarten Linien und Blumen mit außergewöhnlicher Detailtreue in den Beton gepresst hat. Für die holzähnlichen Säulen wurde hingegen Beton 50/60 verwendet

Bei der Entwicklung und Ausführung von Projekten mit Fertigteilen zeigt Pekabex ein unbegrenztes Potenzial, indem es einen innovativen Ansatz zur zeitgenössischen Architektur einbringt.





Treppe

Treppenelemente sind eine Kombination aus Innovation und Ästhetik, die jedem Interieur einen einzigartigen Charakter verleihen.







TREPPENHÄUSER

Art des Bauwerks: Wohngebäude
Kunde: PFR Nieruchomości und die Stadt Toruń
Ort: ul. Okólna, Toruń, Polen



TREPPENHÄUSER

Art des Bauwerks: Wohnsiedlung
Kunde: Pekabex Development
Ort: ul. Jasielska, Poznań, Polen



VERKAUFSABTEILUNG
VORFERTIGUNG

+48 605 557 819
+48 61 821 04 41

oferty@pekabex.com

VERKAUFSABTEILUNG
GENERALUNTERNEHMUNG

+48 695 200 470
+48 695 180 877

oferty.gw@pekabex.com

pekabex.de



